

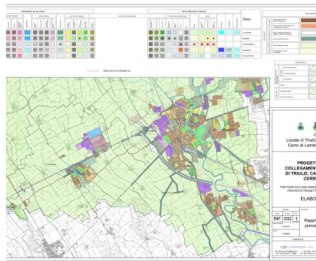


Ing. Luca Maria Magnaghi

Studio M+ Associati
Seregno, via Guido Gozzano 6

Progetto della mobilità ciclistica di collegamento ciclabile tra i Comuni di Locate di Triulzi, Carpiano, Melegnano e Cerro al Lambro nell'ambito dell'iniziativa POR FESR 2014-2020 della Regione Lombardia

Sommario presentazione



Inquadramento generale opera

Soggetto Proponente Comune di Melignone (ex parte associazione con i comuni di Trusio, Carpiaso e Cerro di Lando)		Quantità Economiche Stimate di progetto	Quantità Economiche Stimate nel Bando di procedimento
OPERE PRINCIPALI			
LAVORI opere civili, impiantistiche e impiantistiche		827.985,24	827.985,24
Costi per la sicurezza (non soggetti a bandi di gara)		2.545,24	2.545,24
TOTALE OPERE PRINCIPALI (somma, sempre al netto)		830.530,47	830.530,47
OPERE COMPLEMENTARI			
LAVORI opere civili e impiantistiche		3.740,72	3.740,72
Costi per la sicurezza (non soggetti a bandi di gara)		730,50	730,50
TOTALE OPERE COMPLEMENTARI (somma, sempre al netto)		4.471,22	4.471,22
TOTALE opere (1) + (2)		835.001,69	835.001,69
Costi a disposizione			
1) IVA su LAVORI, forniture, servizi stime		84.844,17	84.844,17
2) Spese tecniche e Contratti (IVA inclusa IVA)		41.470,84	41.470,84
Sono comprese anche le spese riferite alla rilevazione e alla digitalizzazione, secondo le indicazioni del decreto n. 4702 del 28 maggio 2010, della rete stradale comunale (max 10% del totale opere (1))		4.262,33	4.262,33
3) IVA sulle opere tecniche		29.814,40	29.814,40
4) Acquisizione terreni non edificati (max 10% del totale opere (1))		29.814,40	29.814,40
5) Spostamenti di reti tecnologiche interurbane		10.000,00	10.000,00
6) Allacciamenti e pubblici servizi		2.000,00	2.000,00
7) Imprevisti e banche (max 7% del totale opere (1))		58.359,14	58.359,14
8) Spese per pubblicità gara (art. 80(1) cap. 10(2) del D.Lgs. n. 48/2000)		200,00	200,00
TOTALE Costi a disposizione		204.509,27	204.509,27
AVANZO COMPLESSIVO PROGETTO		1.030.500,79	1.030.500,79
rispetto alle opere previste nei termini economici approntati alla costruzione (PCP art. 4)			

Quadro economico di progetto



Dati appalto



Planimetrie, sezioni e materiali



Simulazioni fotografiche

Inquadramento generale dell'opera

**Comune di
Melegnano**



Sindaco:

Rodolfo Bertoli

Assessore LL.PP.:

Arch. Marialuisa
Antonietta Teresa
Ravarini

**Comune di Locate
di Triulzi**



Sindaco:

Davide Serranò

Assessore LL.PP.:

Ing. Diego Torriani

**Comune di
Carpiano**



Sindaco:

Branca Paolo

Assessore LL.PP.:

Branca Paolo

**Comune di Cerro
al Lambro**



Sindaco:

Marco Sassi

Assessore LL.PP.:

Arch. Rossana Beghi

Inquadramento generale dell'opera



R.U.P.: Arch. Gabriella Oldani

Lunghezza totale intervento di progetto: 12 km + 050 m

Tratto realizzato in altro appalto: 2 km + 631 m

Lunghezza totale pista ciclabile: 14 km + 681 m

Ing. Luca Maria Magnaghi

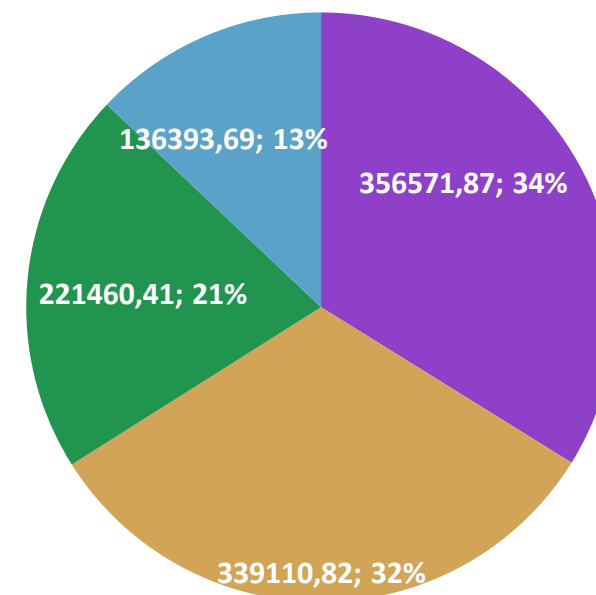
Studio M+ Associati, Seregno

Quadro economico

Soggetto Proponente Comune di Melegnano (capofila associazione con Locatedi Triulzi, Carpiano e Cerro al Lambro):	Quadro Economico Generale di progetto	Quadro Economico Generale nei limiti di ammissibilità
OPERE PRINCIPALI		
- LAVORI: opere civili, segnaletica e impiantistiche	827 365,04	827 365,04
- Oneri per la sicurezza (non soggetti a ribasso d'asta)	15 545,23	15 545,23
a) TOTALE OPERE PRINCIPALI (lavori, forniture, oneri sic.)	842 910,27	842 910,27
OPERE COMPLEMENTARI		
- LAVORI: opere civili e impiantistiche	5 740,72	5 740,72
- Oneri per la sicurezza (non soggetti a ribasso d'asta)	796,30	796,30
b) TOTALE OPERE COMPLEMENTARI (lavori, forniture, oneri sicurezza) [Max 20% di a)]	6 537,02	6 537,02
c) TOTALE opere a) + b)	849 447,29	849 447,29
Somme a disposizione		
1) IVA sui LAVORI, forniture, oneri sicurezza	84 944,73	84 944,73
2) Spese tecniche e Contributo In.Ar.Cassa (4%). Sono comprese anche le spese riferite alla rilevazione e alla digitalizzazione, secondo le indicazioni del decreto n. 4292 del 26 maggio 2015, della rete ciclabile comunale (max 10 % del totale opere c))	41 670,86	41 670,86
3) IVA sulle Spese tecniche	9 167,59	9 167,59
4) Acquisizione terreni non edificati (max 10 % del totale opere c))	29 354,80	29 354,80
5) Spostamenti di reti tecnologiche interferite	15 335,00	15 335,00
6) Allacciamenti a pubblici servizi	2 550,00	2 550,00
7) Imprevisti e bonifica (max 7% del totale opere c))	21 066,52	21 066,52
8) Spese per pubblicità gare (art. 80 D.Lgs 163/06);	0,00	0,00
d) TOTALE Somme a disposizione	204 089,50	204 089,50
COSTO COMPLESSIVO PROGETTO relativo alle opere previste sui territori ammissibili appartenenti alla zonizzazione POR c) + d)	1 053 536,79	1 053 536,79

RIPARTIZIONE ECONOMICA SUI QUATTRO COMUNI

Locate di Triulzi Carpiano Melegnano Cerro al Lambro



Importo totale lavori: € 1.053.536,79

Dati appalto

 POR FESR 2014-2020 / INNOVAZIONE E COMPETITIVITÀ	
	
COMUNI DI MELEGNANO, LOCATE DI TRIULZI, CARIPIANO E CERRO AL LAMBRO	

PROCESSO VERBALE DI CONSEGNA DEI LAVORI	
(art. 5 comma 2 del D.M. 49/2018)	

OGGETTO:	POR FESR 2014-2020 DELLA REGIONE LOMBARDIA - MOBILITA' CICLISTICA DI COLLEGAMENTO TRA I COMUNI DI LOCATE DI TRIULZI, CARIPIANO, MELEGNANO, CERRO AL LAMBRO – CUP G71B16000260006
IMPRESA:	STELITANO APPALTI SRL - con sede in Via <u>Maldariti</u> n. 20 - 89131 Reggio <u>Calabria P.</u> IVA 02993450804
CONTRATTO:	In fase di stipula
APPROVAZIONE PROGETTO ESECUTIVO:	Verbale di Deliberazione della Giunta Comunale n. 73 del 28/05/2019
DETERMINA AGGIUDICAZIONE DEFINITIVA:	Determinazione n. 146 del 16/03/2021
IMPORTO DEI LAVORI AL LORDO DEL RIBASSO D'ASTA:	€ 833.105,76 (I.V.A., oneri della sicurezza esclusi e manodopera inclusa)
IMPORTO DEI LAVORI AL NETTO DEL RIBASSO D'ASTA:	€ 645.323,72 (I.V.A., oneri della sicurezza esclusi e manodopera inclusa)
ONERI DELLA SICUREZZA NON SOGGETTI A RIBASSO:	€ 16.341,53 oneri esterni

DATI APPALTO

Impresa: STELITANO APPALTI SRL (CZ)

Importo lavori lordo: € 833.105,76

Oneri sicurezza: € 16.341,53

Totale lordo: € 849.447,29

Ribasso %: 22,5400

Importo lavori netto: € 645.323,72

Oneri sicurezza: € 16.341,53

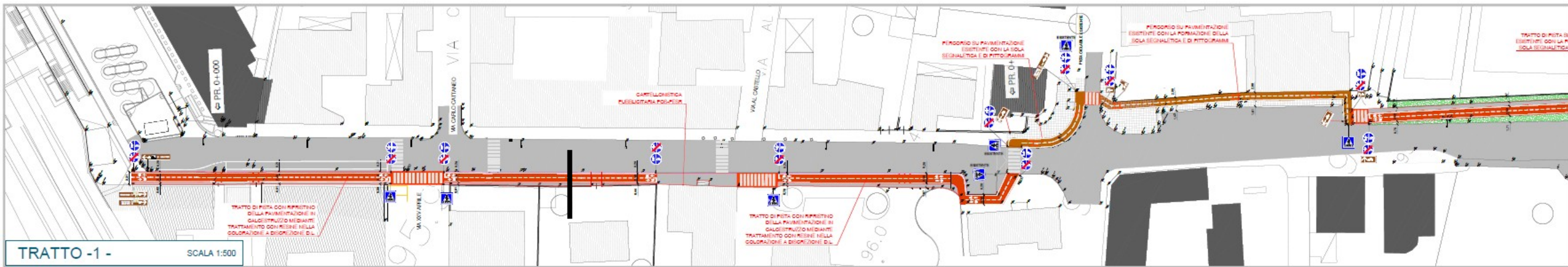
Totale netto: € 661.665,25

Inizio lavori: 30 aprile 2021

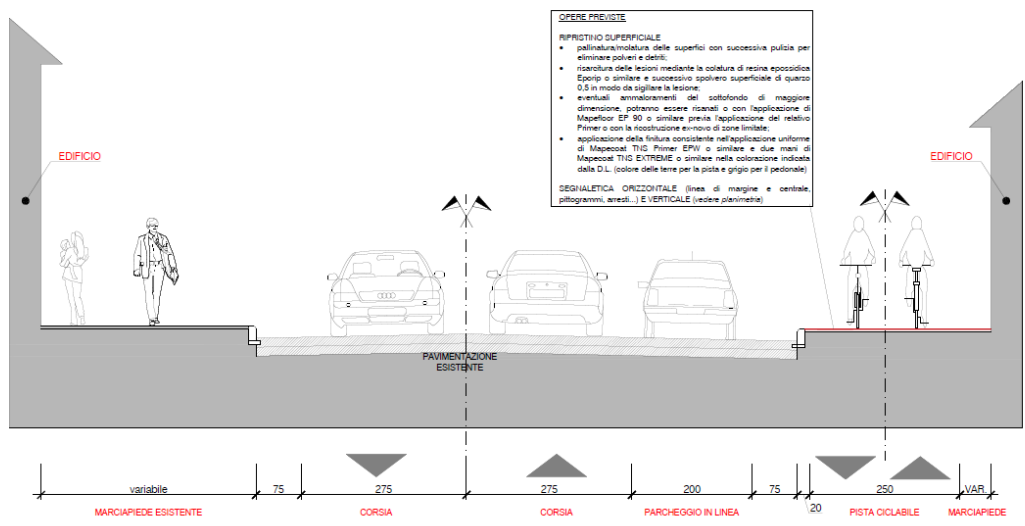
Fine lavori: 30 dicembre 2021

Durata lavori: 245 giorni naturali consecutivi

Planimetrie, sezioni e materiali



(01) SEZ. Pk da 0+00 a 0+200
PISTA CICLABILE BIDIREZIONALE
TRATTO URBANO LOCATE T. - VIA ROMA



Comune: Locate di Triulzi
Via: Via Roma
Progressiva in.: 0+000
Progressiva fin.: 0+378
Materiale: ripristino pavimentazione esistente + realizzazione segnaletica

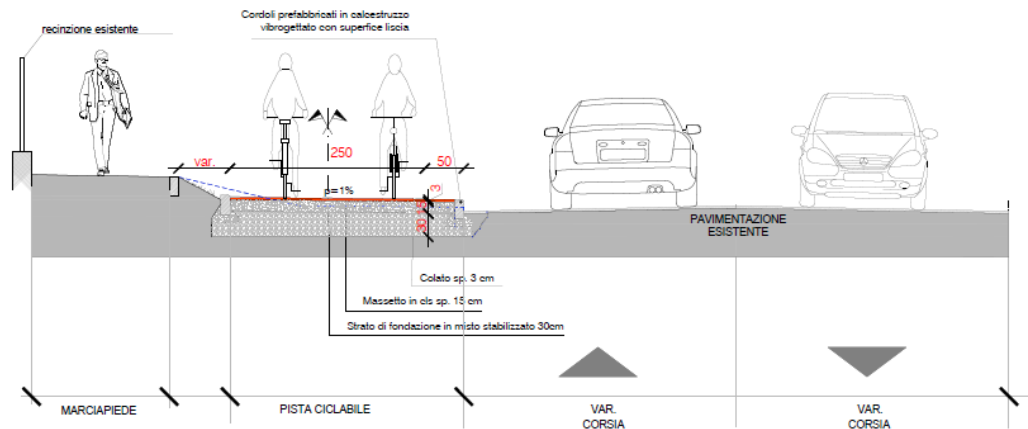
Planimetrie, sezioni e materiali



(04) SEZ. Pk da 0+688 a 0+780; da 1+048 a 1+091;

PISTA CICLABILE IN SEDE SEPARATA
nuova pista ciclabile in congl. bit., realizzazione nuova segnaletica
(strisce di corsia da 0,12m e cartelli)

NOTA: NEL TRATTO da 0+688 a 0+780 IN CORRISPONDENZA DELL'ANELLO DELLA
ROTATORIA SI PREVEDE ANCHE UNA BARRIERA METALLICA:

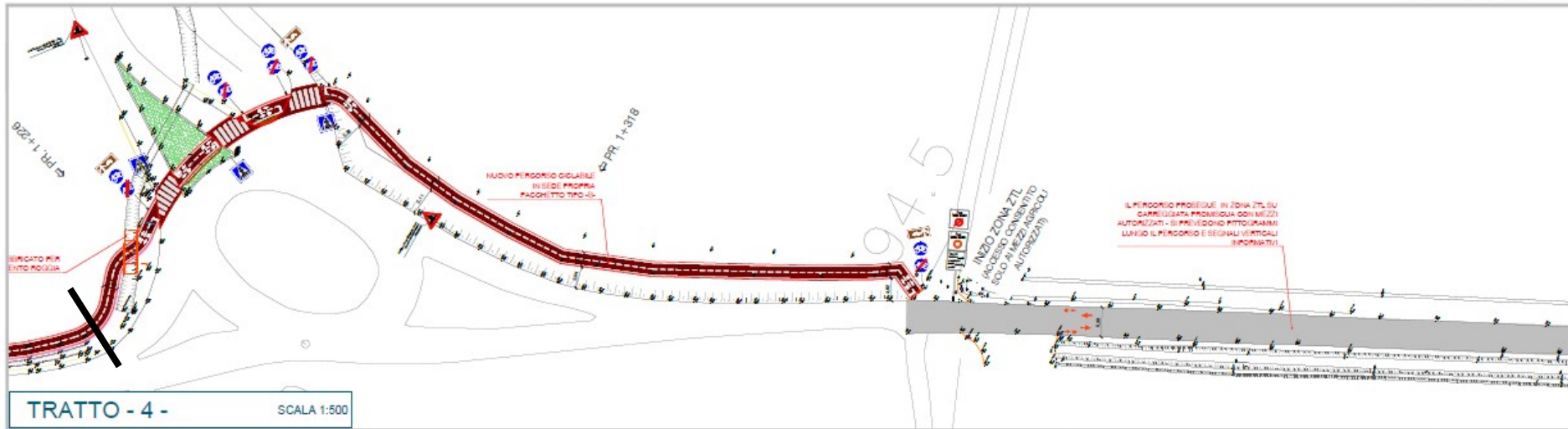


Comune: Locate di Triulzi
Via: Via Roma
Progressiva in.: 0+378
Progressiva fin.: 0+780
Materiale 1: ripristino pavimentazione esistente +
realizzazione segnaletica
Materiale 2: conglomerato bituminoso
tradizionale

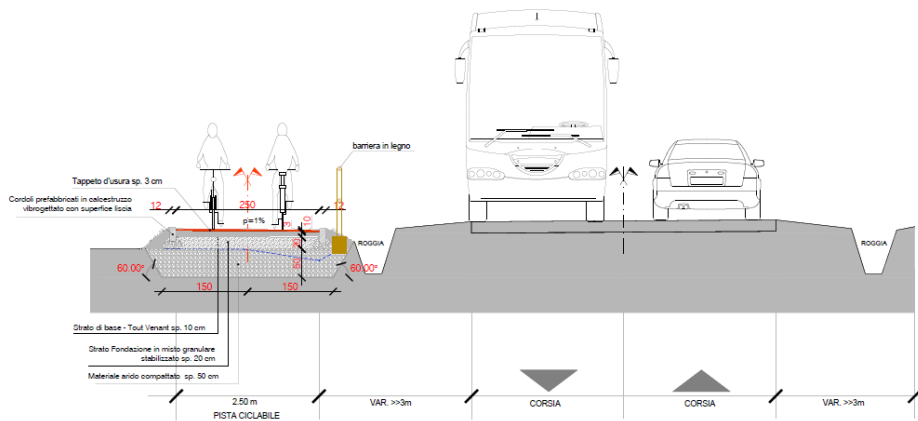
Ing. Luca Maria Magnaghi

Studio M+ Associati, Seregno

Planimetrie, sezioni e materiali

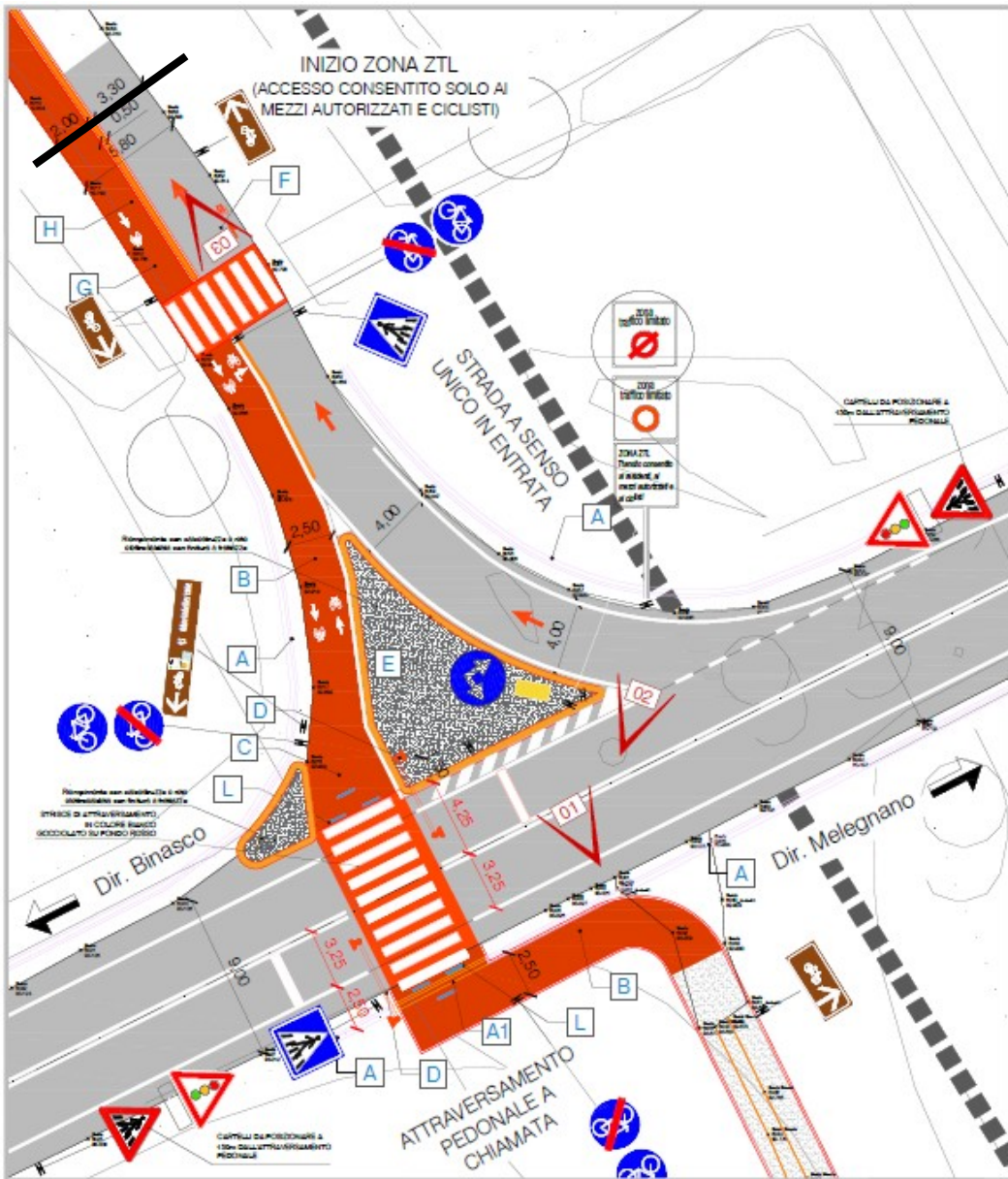


(06) SEZ Pk da 1+091 a 1+226
PISTA CICLABILE IN SEDE SEPARATA
TRATTO URBANO LOCATE T. - VIA C.PAVESE
 nuova pista ciclabile in congl. bit., realizzazione nuova segnaletica (strisce di corsia da 0,12m e cartelli); al di fuori della sede stradale



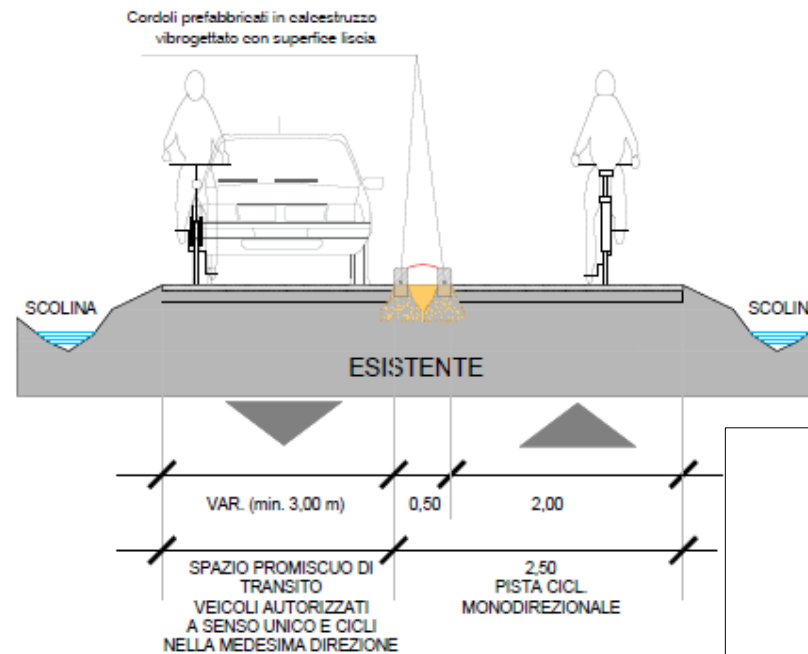
Comune: Locate di Triulzi
 Via: Strada Cascina Morazzano
 Progressiva in.: 1+226
 Progressiva fin.: 1+400
 Materiale 1: conglomerato bituminoso tradizionale
 Materiale 2: realizzazione pittogrammi su pavimentazione esistente

Planimetrie, sezioni e materiali



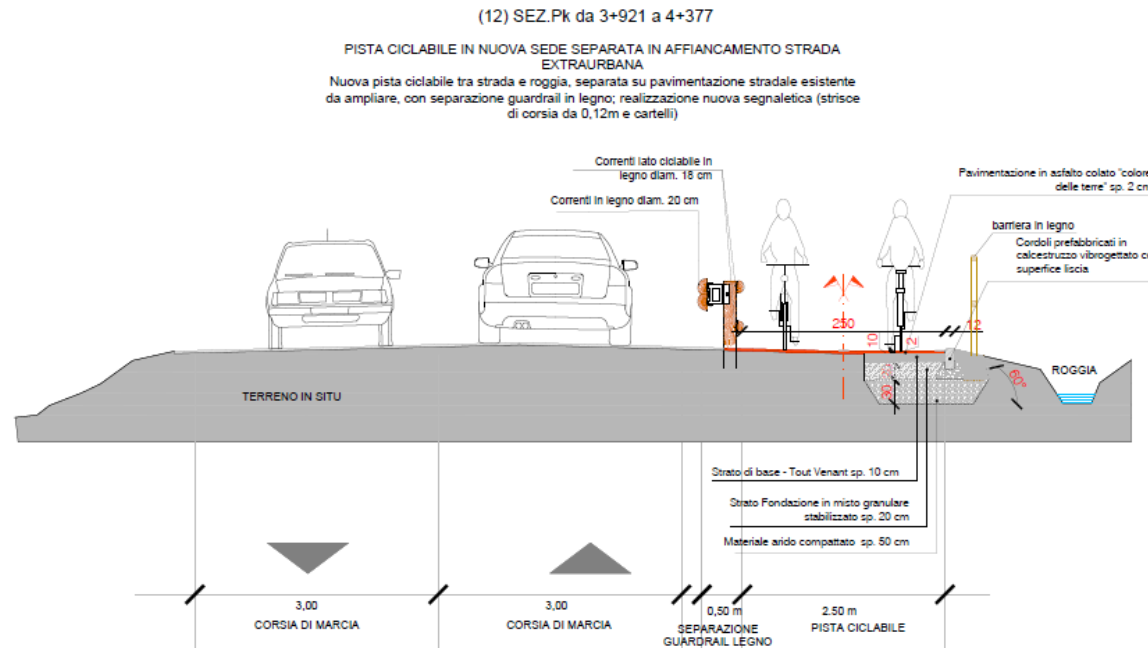
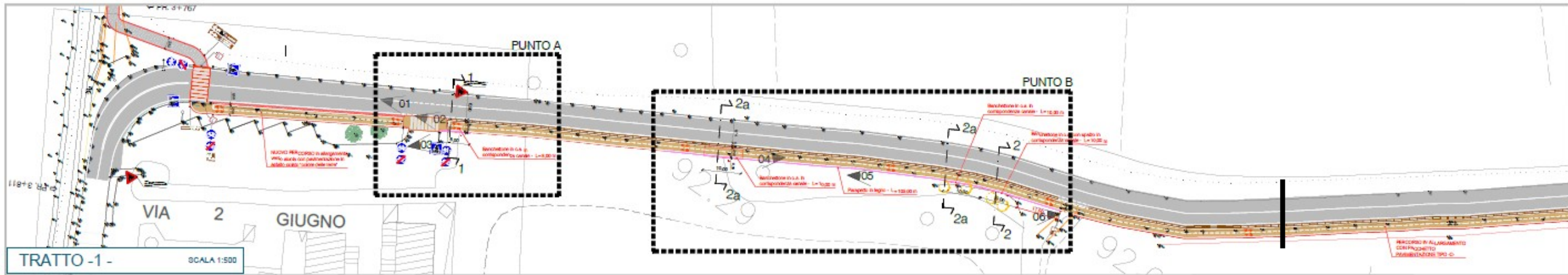
(09) SEZ. Pk da 3+226 a 3+385;

PISTA CICLABILE SU STRADA A TRAFFICO LIMITATO
 nuova segnaletica orizzontale per individuazione bande ciclabili;
 formazione nuove aiuole spartitraffico sull'intersezione; formazione di attraversamento
 semaforico a chiamata con sistema APL Smart;
 istituzione ZTL con senso unico in direzione Locate di Triulzi



Comune: Locate di Triulzi
 Via: Strada Cascina Morazzano
 (incrocio con SP40)
 Progressiva in.: 3+226
 Progressiva fin.: 3+385
 Materiale: ripristino pavimentazione esistente

Planimetrie, sezioni e materiali

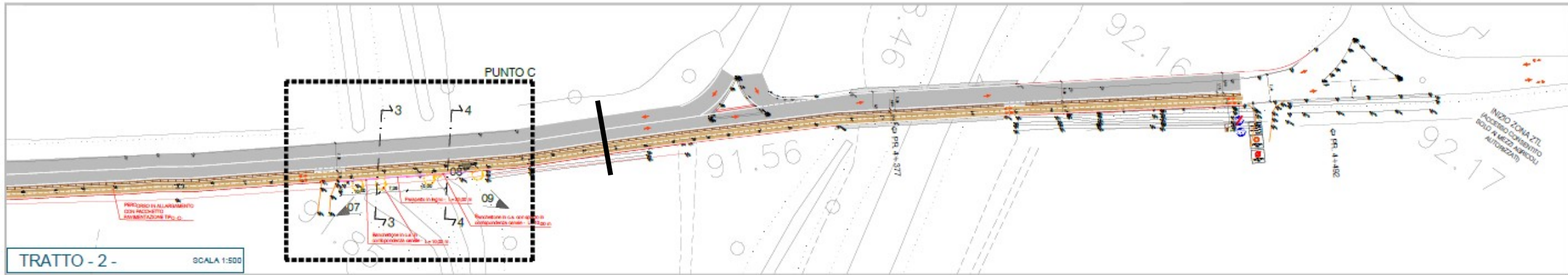


Comune: Carpiano
 Via: Località Draghetto
 Progressiva in.: 3+811
 Progressiva fin.: 4+300
 Materiale: Pavimentazione in asfalto «colore delle terre»

Ing. Luca Maria Magnaghi

Studio M+ Associati, Seregno

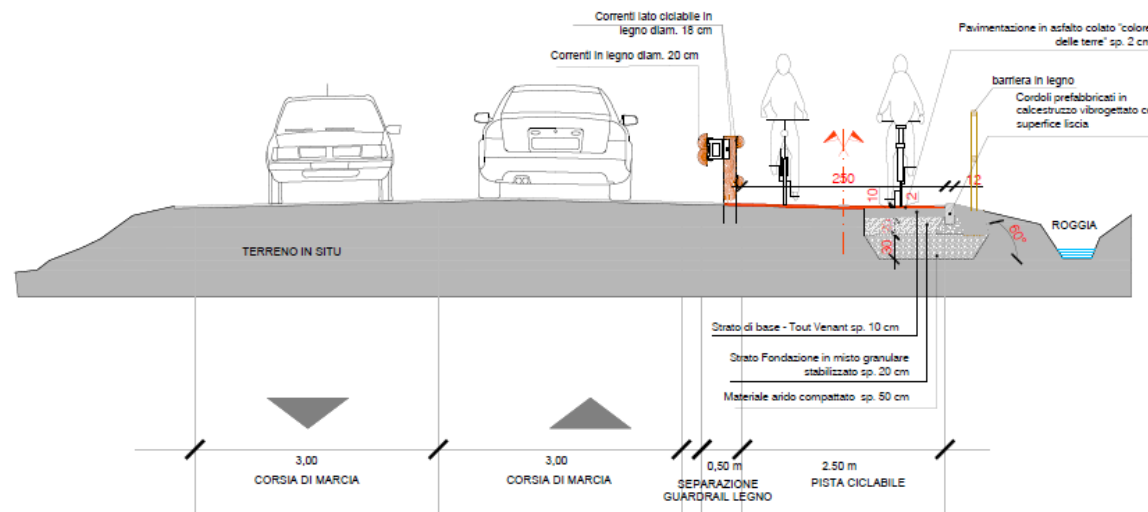
Planimetrie, sezioni e materiali



(12) SEZ. Pk da 3+921 a 4+377

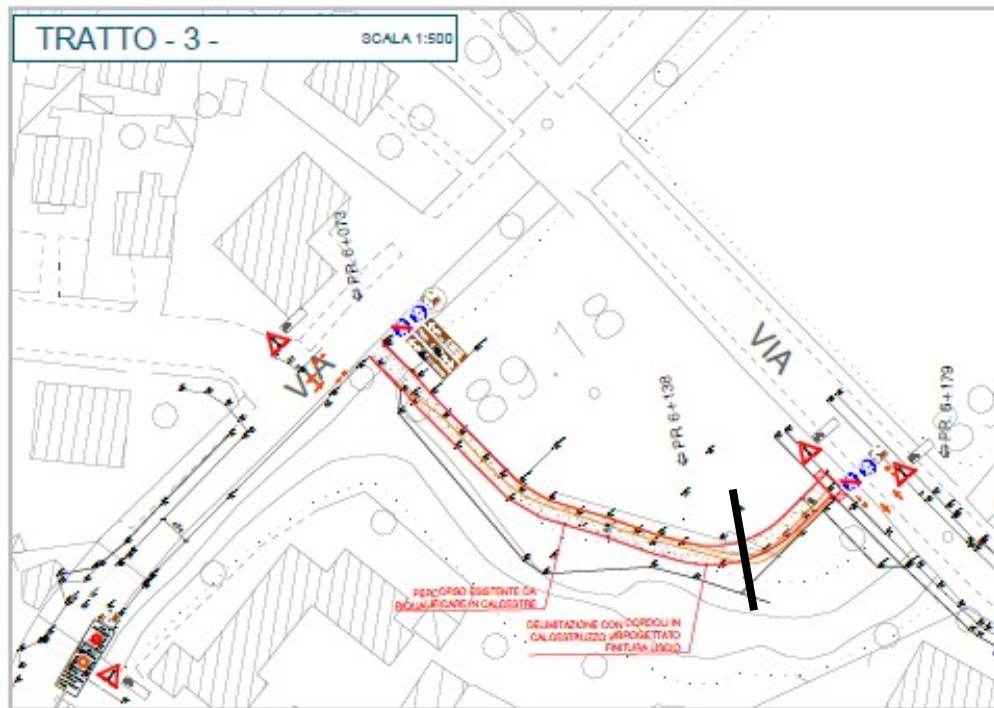
PISTA CICLABILE IN NUOVA SEDE SEPARATA IN AFFIANCAMENTO STRADA EXTRAURBANA

Nuova pista ciclabile tra strada e roggia, separata su pavimentazione stradale esistente da ampliare, con separazione guardrail in legno; realizzazione nuova segnaletica (strisce di corsia da 0,12m e cartelli)



Comune: Carpiano
 Via: Località Draghetto
 Progressiva in.: 4+200
 Progressiva fin.: 4+492
 Materiale: Pavimentazione in asfalto «colore delle terre»

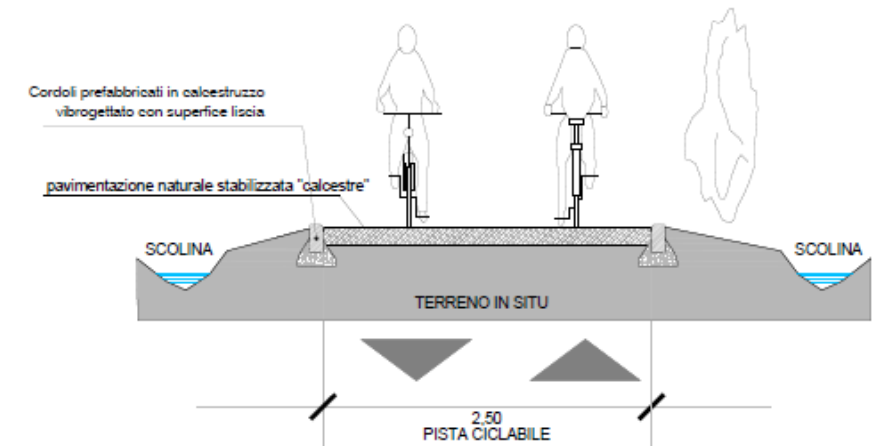
Planimetrie, sezioni e materiali



(10) SEZ. Pk da 3+385 a 3+767 ; da 6+073 a 6+138

PISTA CICLABILE IN SEDE SEPARATA
SU STRADA RURALE NON PAVIMENTATA
nuova pavimentazione naturale stabilizzata,
con cordoli per confinamento laterale

da 6+073 a 6+138 - vale solo lo schema pista ciclabile



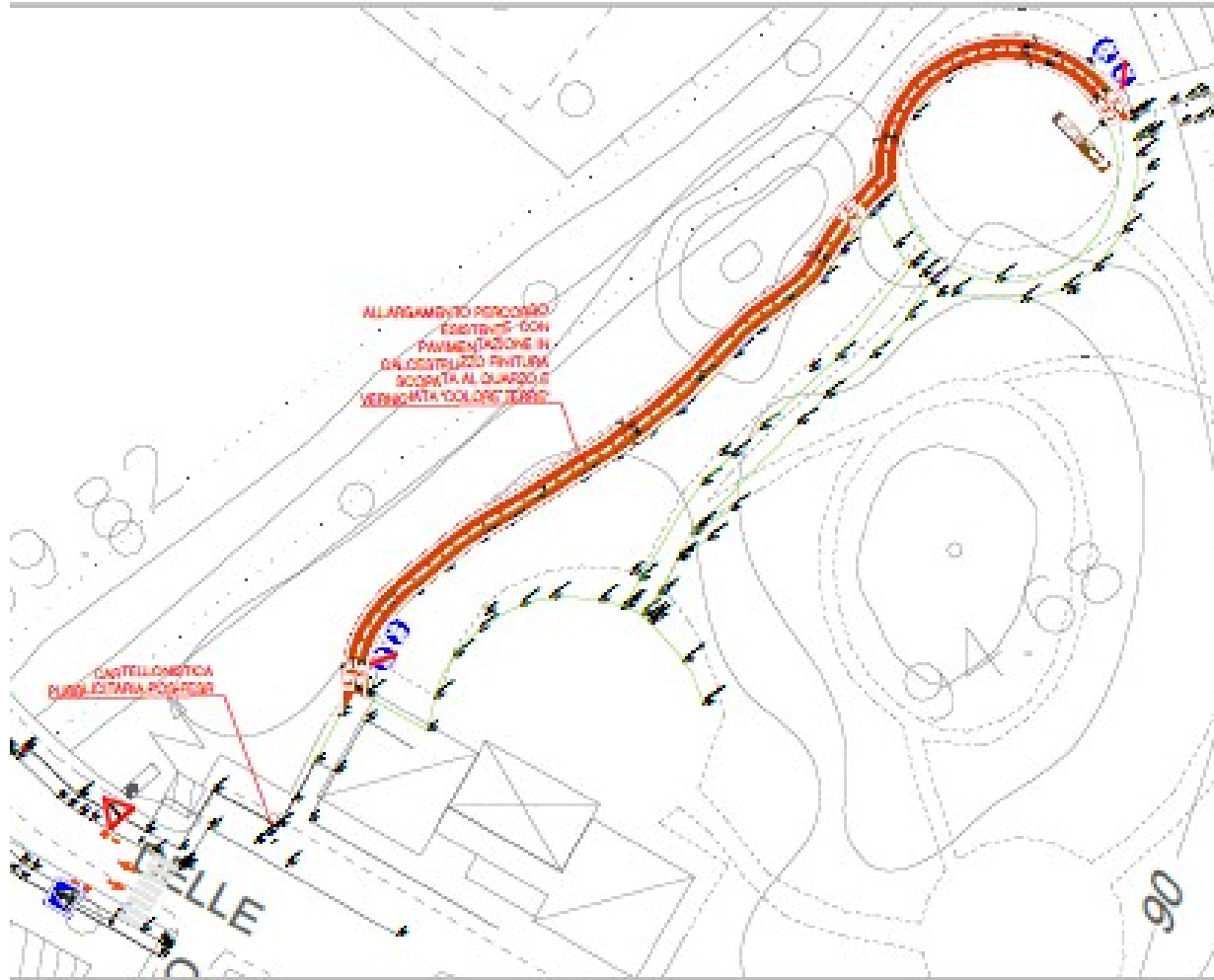
MATERIALI



Pista ciclopedonale in calcestre. Tonalità Bianca, ottenuta da una miscela di puro sasso bianco. Granulometria 0/50 mm. Strato di Calcestre di 15 cm applicato su una base in stabilizzato. L'insieme degli strati riesce a formare per compattazione una crosta particolarmente resistente e stabilizzante. L'aspetto finale è quello di un sentiero realizzato con ghiaia fine.

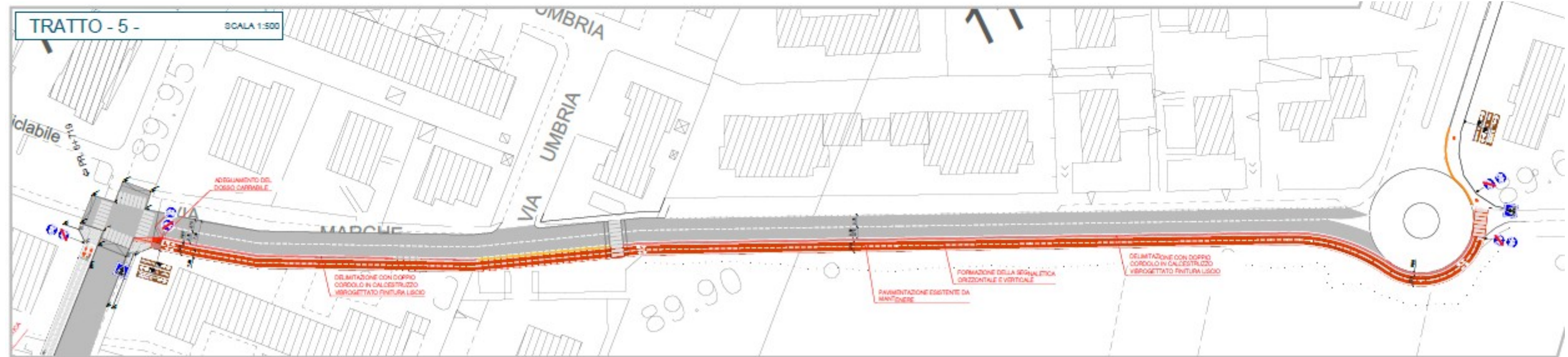
Comune: Carpiano
Via: Via delle Arti
Progressiva in.: 6+073
Progressiva fin.: 6+138
Materiale: Pavimentazione in calcestre

Planimetrie, sezioni e materiali



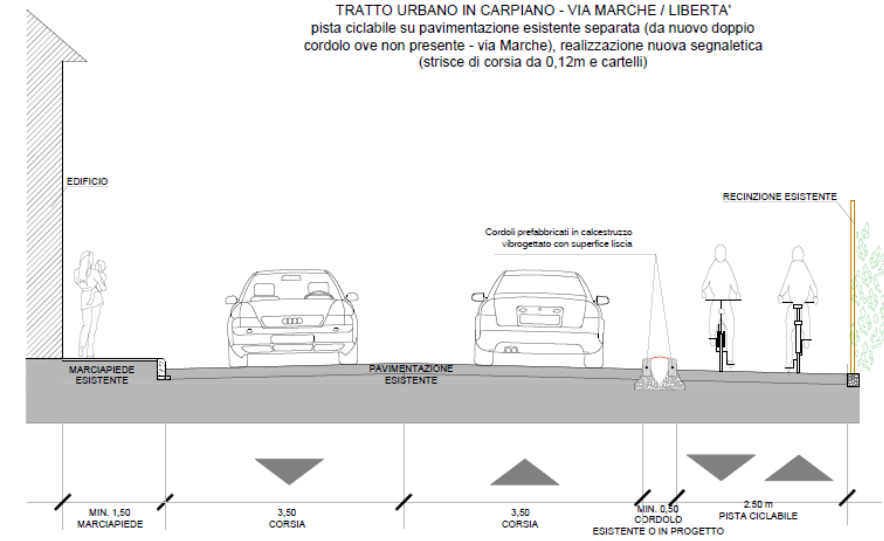
Comune: Carpiano
Via: Parco degli Aironi
Progressiva in.: 6+179
Progressiva fin.: 6+330
Materiale: Pavimentazione esistente in calcestruzzo verniciata «colore terre»

Planimetrie, sezioni e materiali



(19) SEZ. PK da 6+719 a 7+405

PISTA CICLABILE ESISTENTE DA ADEGUARE
 TRATTO URBANO IN CARPIANO - VIA MARCHE / LIBERTA'
 pista ciclabile su pavimentazione esistente separata (da nuovo doppio cordolo ove non presente - via Marche), realizzazione nuova segnaletica (strisce di corsia da 0,12m e cartelli)



Comune: Carpiano
 Via: Via Molise
 Progressiva in.: 6+719
 Progressiva fin.: 7+000
 Materiale: Realizzazione segnaletica orizzontale e verticale

Ing. Luca Maria Magnaghi

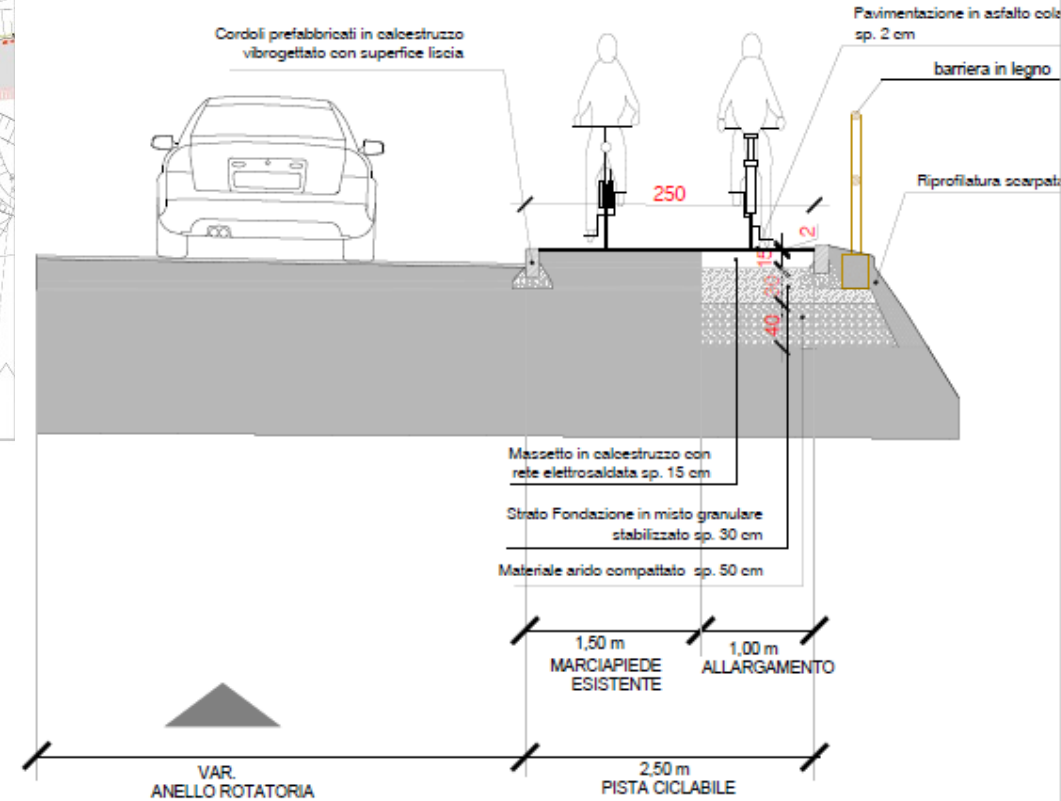
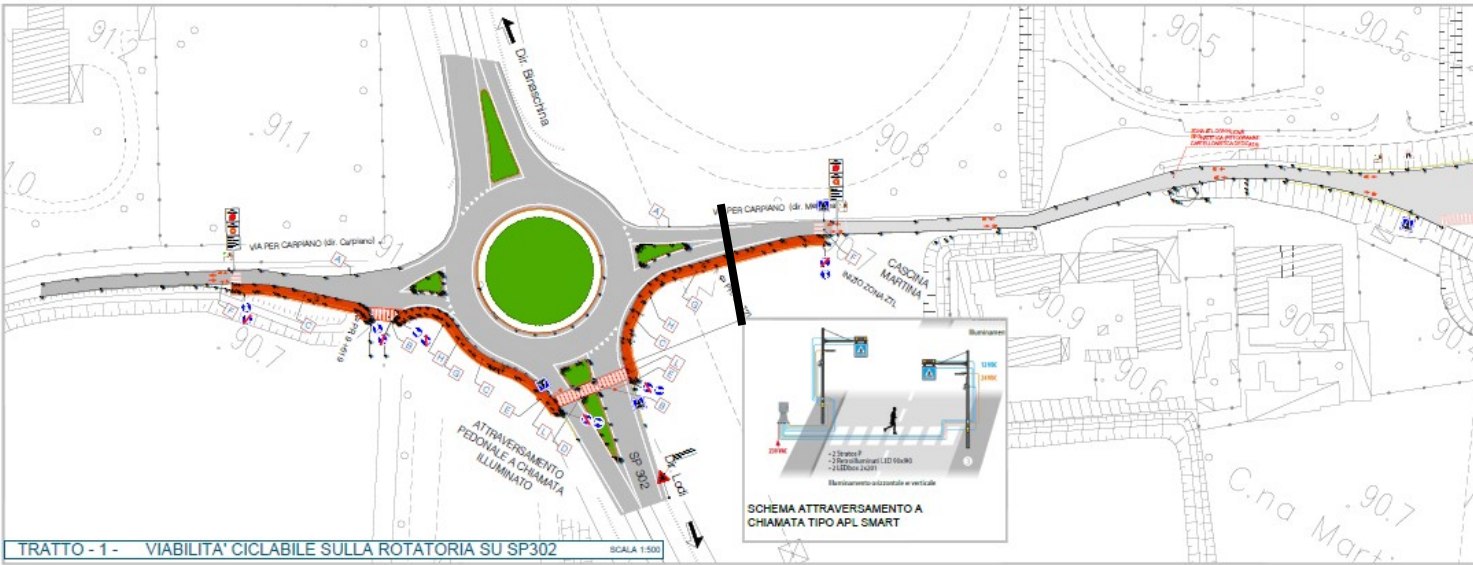
Studio M+ Associati, Seregno

Planimetrie, sezioni e materiali

(22) SEZ.Pk da 9+619 a 9+721

PISTA CICLABILE IN SEDE SEPARATA
A LARGHEZZA MINIMA SU ROTATOIRA

nuova pista ciclabile in congl. bit., realizzata con allargamento marciapiede; realizzazione nuova segnaletica (strisce di corsia da 0,12m e cartelli); e nuova barriera in metallo lato strada e barriera in legno lato campi



Comune: Melegnano
Via: Via Per Carpiano
Progressiva in.: 9+619
Progressiva fin.: 9+721
Materiale: Segnaletica su carreggiata stradale

Ing. Luca Maria Magnaghi

Studio M+ Associati, Seregno

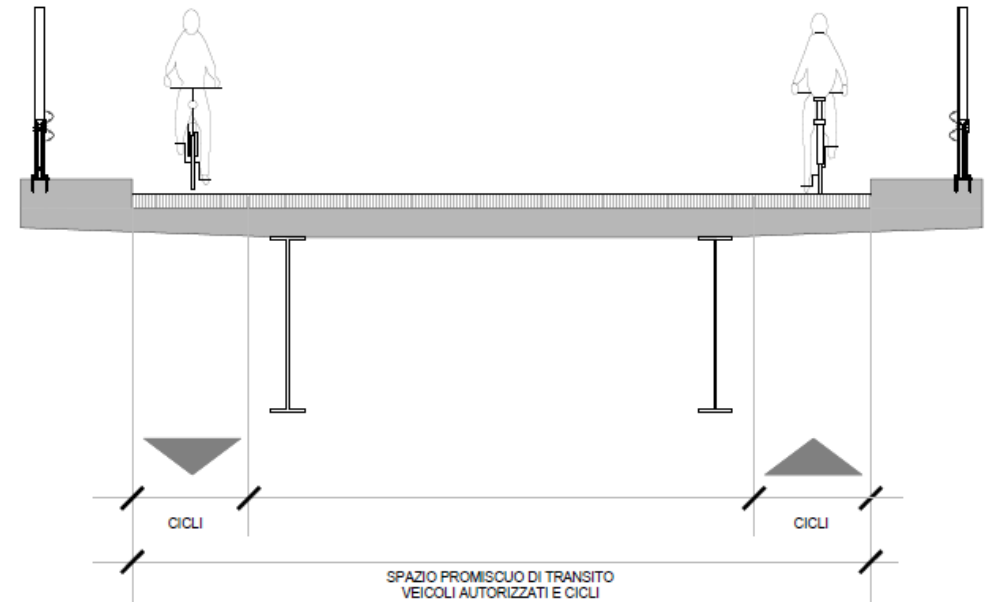
Planimetrie, sezioni e materiali



(23) SEZ. Pk da 9+925 a 10+248

STRADA A TRAFFICO LIMITATO ZTL
 nuova segnaletica orizzontale (pittogrammi e versi di percorrenza)
 e cartellonistica ciclabile informativa

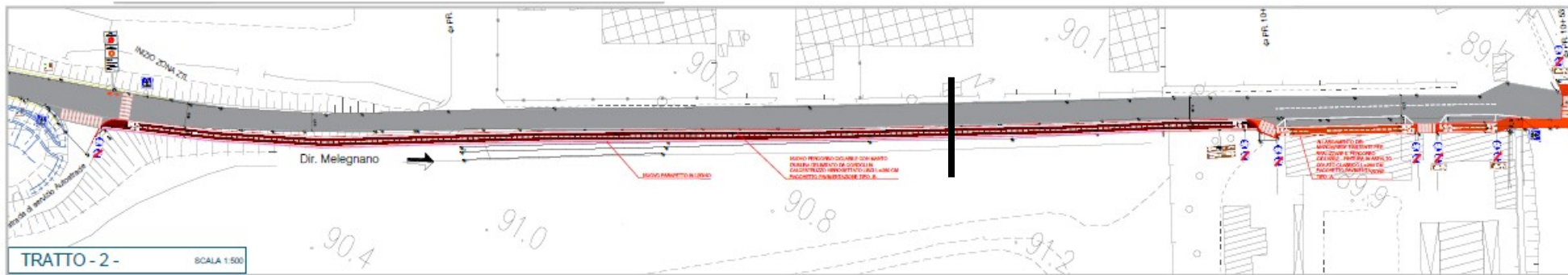
NOTA: LA SOCIETA' AUTOSTRADE SPA HA IN PREVISIONE DI REALIZZARE UNA PASSERELLA CICLABILE A SCAVALCO DELLA CARREGGIATA AUTOSTRADALE E LE RELATIVE RAMPE DI ACCESSO. AD OGGI NON AVENDO INFORMAZIONI ULTERIORI SI PREVEDE DI ISTITUIRE UNA ZONA ZTL E I CICLI PROCEDERANNO SULLA MEDESIMA CARREGGIATA DEI VEICOLI A MOTORE.



Comune: Melegnano
 Via: Via Per Carpiano
 Progressiva in.: 9+925
 Progressiva fin.: 10+248
 Materiale: Segnaletica su carreggiata stradale

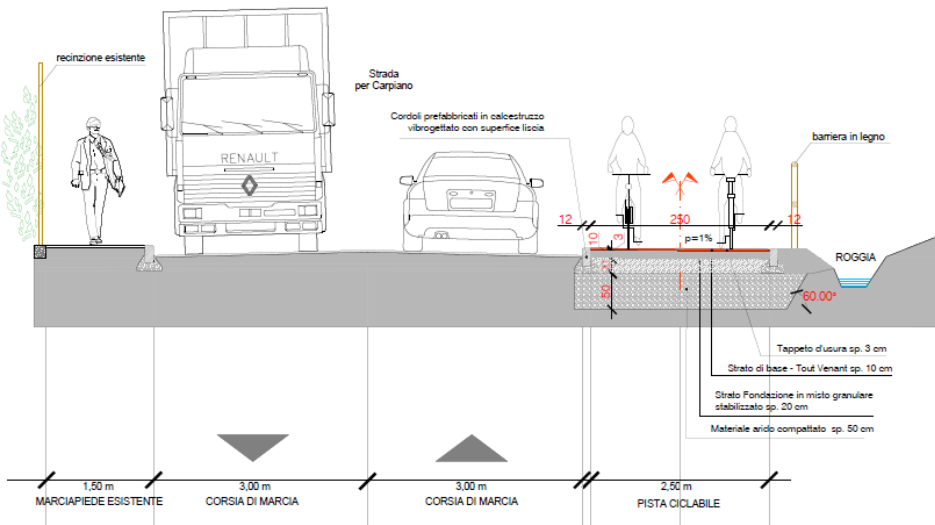


Planimetrie, sezioni e materiali



(24) SEZ.Pk da 10+248 a 10+462
 PISTA CICLABILE RIALZATA IN SEDE SEPARATA
 TRATTO IN MELEGNANO - VIA PER CARPIANO
 nuova pista ciclabile in conglomerato bituminoso, realizzazione nuova segnaletica
 (strisce di corsia da 0,12m e cartelli); parapetto in legno sul lato roggia

Comune: Melegnano
 Via: Via Per Carpiano
 Progressiva in.: 10+248
 Progressiva fin.: 10+462
 Materiale: Conglomerato bituminoso tradizionale



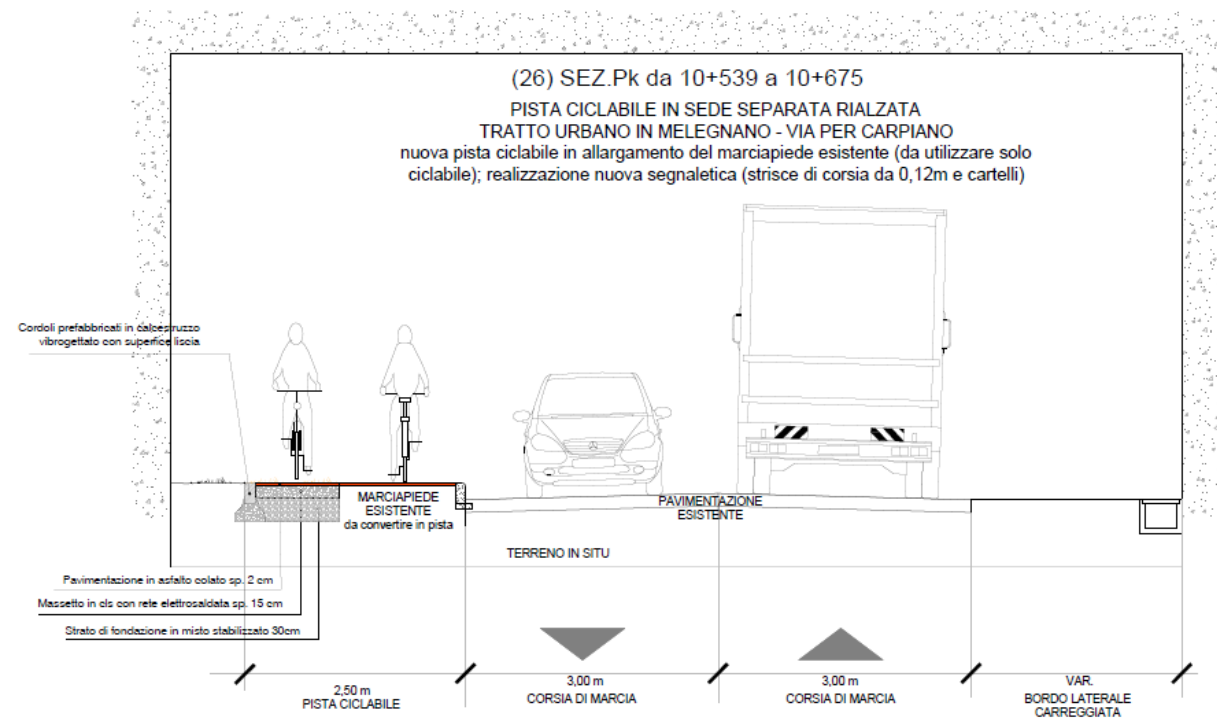
Ing. Luca Maria Magnaghi

Studio M+ Associati, Seregno

Planimetrie, sezioni e materiali



Comune: Melegnano
 Via: Via Per Carpiano
 Progressiva in.: 10+539
 Progressiva fin.: 10+779
 Materiale: Conglomerato bituminoso tradizionale



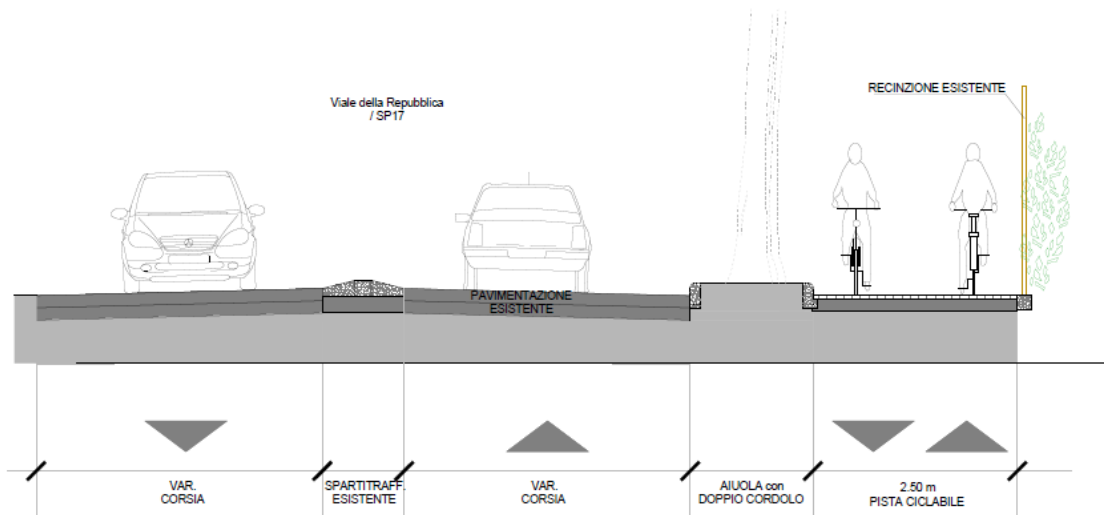
Ing. Luca Maria Magnaghi

Studio M+ Associati, Seregno

Planimetrie, sezioni e materiali



(29) SEZ. Pk da 11+015 a 11+290
 REALIZZAZIONE DI PISTA CICLABILE SU PERCORSO PROMISCUO
 ESISTENTE DA DESTINARE AI SOLI CICLI
 rifacimento della segnaletica orizzontale (pittogrammi e linee di
 demarcazione) e aggiornamento della cartellonistica



Comune: Melegnano
 Via: Viale della Repubblica
 Progressiva in.: 11+015
 Progressiva fin.: 11+290
 Materiale: Pavimentazione in autobloccanti

Ing. Luca Maria Magnaghi

Studio M+ Associati, Seregno

Planimetrie, sezioni e materiali

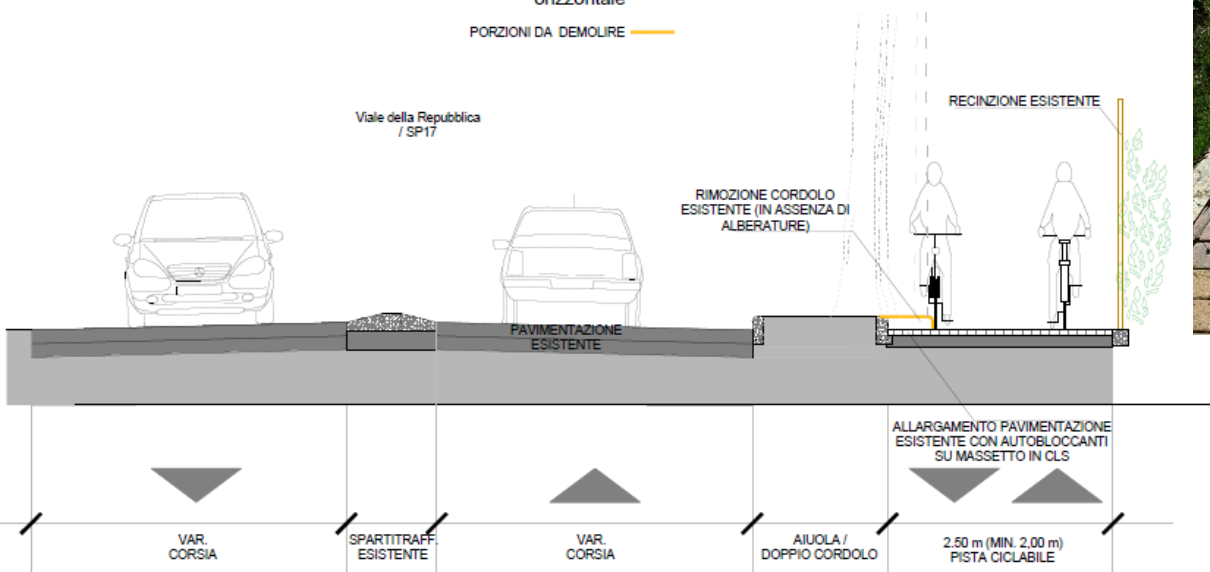
Comune: Cerro al Lambro
 Via: Viale della Repubblica
 Progressiva in.: 11+290
 Progressiva fin.: 11+574
 Materiale: Pavimentazione in autobloccanti



(30) SEZ. Pk da 11+290 a 11+574
 REALIZZAZIONE DI PISTA CICLABILE CON ALLARGAMENTO
 PERCORSO PROMISCUEO ESISTENTE
 allargamento pavimentazione ad eccezione dintorni alberature, modifica
 segnaletica verticale esistente e formazione nuova segnaletica
 orizzontale

PORZIONI DA DEMOLIRE

Viale della Repubblica
 / SP17



Simulazioni fotografiche



Simulazione fotografica eseguita in Località Draghetto –
Pavimentazione in **asfalto colore delle terre**

Simulazione fotografica eseguita in Carpiano –
Pavimentazione in **calcestre**



Simulazione fotografica eseguita in Cerro al Lambro –
Pavimentazione in **conglomerato bituminoso tradizionale**





Grazie

 Studio M+ Associati

 +39 0362 221543

 studio@mpiuassociati.it

 www.mpiuassociati.it