

Agenzia del Trasporto Pubblico Locale del Bacino di Milano, Monza-Brianza, Lodi e Pavia

PROGRAMMA DI BACINO

Sottorete C

AMBITO DI PROGETTO C3 PESCHIERA BORROMEO E PANTIGLIATE

Riferimento: Enrico Borghi, Silvano Campagna

Comuni: Pantigliate, Peschiera Borromeo, Rodano, San Donato
Milanese, Segrate

SITUAZIONE ATTUALE

Questo sotto ambito è formato dai Comuni di San Donato Milanese, Peschiera Borromeo, Pantigliate, Mediglia, Rodano, Segrate e Pioltello. Il Comune di San Donato risulta il principale polo d'attrazione non solo dovuta al suo ruolo di porta di accesso verso Milano con la M3, ma anche per le sue funzioni sovralocali, direzionali, scolastiche ed ospedaliere. Peraltro, anche Peschiera, con i suoi insediamenti produttivi sviluppati lungo la parte ovest del territorio, risulta essere un centro attrattore di notevole importanza, come Segrate anche grazie alla presenza in questo quadrante del vicino quartiere di San Felice e dell'area direzionale ivi presente.

Il quadrante, ad esclusione della linea M3 a San Donato non presenta infrastrutture su ferro se non nella sua parte nord sull'asta Milano – Bergamo, interessante in modo prevalente l'ambito "Cassanese". Problemi infrastrutturali non permettono l'accesso alla più vicina stazione di Segrate FS, riversando così sulla stazione di Pioltello-Limito FS i servizi in adduzione al ferro. La direttrice stradale della Paultese infatti, recentemente riqualificata e anche per questo abbondantemente impiegata da traffico privato, risulta un veloce corridoio di penetrazione per i servizi di TPL destinati alla M3 di San Donato Milanese.

Il polo scolastico dell'area è costituito dal comune di San Donato Milanese, sede di diversi Istituti Superiori, nonché gli Istituti di Pioltello loc. Malaspina.

RETE DEL TRASPORTO PUBBLICO

L'area è attualmente servita dalla linea di forza suburbana 66 Peschiera B - Milano Cadore e dalla extraurbana Z412 Zelo Buon Persico - Paullo - Milano (S. Donato M3), oltre a numerose linee secondarie, quali le suburbane linee 901 e 902 circolari (dx e sx) Peschiera - S Donato M3, e le non poche in sovrapposizione su entrambi i rami della SP 15 (Paultese nuova e vecchia) come la Z410 Pantigliate - Peschiera B. - Milano (San Donato M3), la Z411 Melzo FS - Settala - Pantigliate - Milano (S. Donato M3), la Z413 Paullo - Tribiano -Mombretto - Milano (S. Donato M3), la Z415 Milano (S. Donato M3) - Mediglia - Melegnano, oltre a una sensibile quota di servizi interprovinciali cremaschi e lodigiani. Il quadrante prevede a nord anche servizi quali la linea primaria 73 San Felicino - APT Linate San Babila M1 e una linea debole Rodano - Limite FS – APT Linate e. Peschiera B. (San Felicino) – Segrate FS

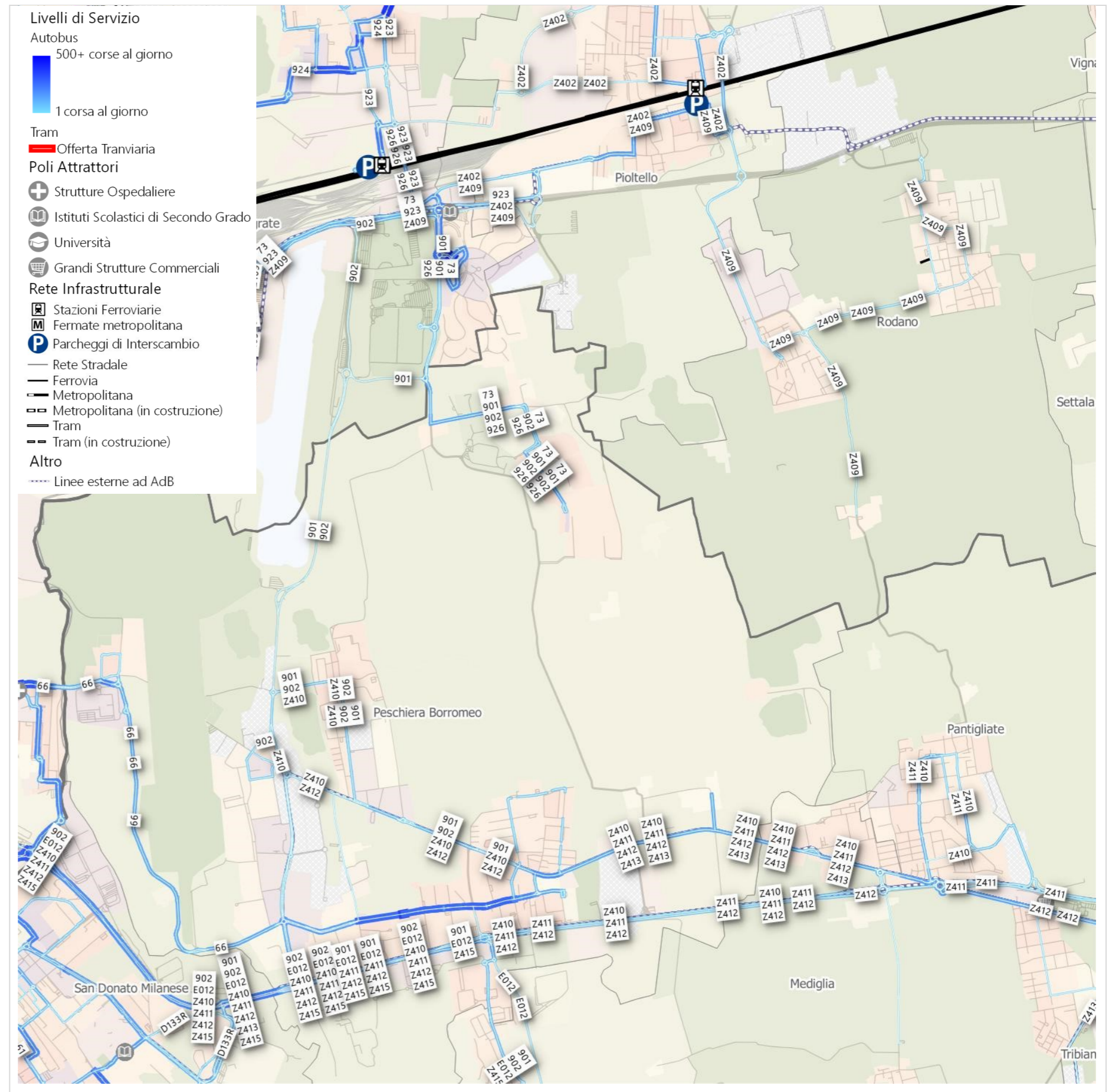


Fig. 31 - Livelli di servizio attuali (Fonte: elaborazione Agenzia di Bacino su dati OSM e Regione Lombardia)

DOMANDA DI MOBILITA'

L'analisi della domanda mostra come San Donato Milanese, in particolar modo per i cittadini di Peschiera, rappresenti una fortissima attrattività non solo dovuta al suo ruolo di porta di accesso verso Milano con la M3, ma anche per le sue funzioni sovralocali, direzionali, scolastiche ed ospedaliere.

Peraltro, anche Peschiera, con i suoi insediamenti produttivi sviluppati lungo la parte ovest del territorio, risulta essere un centro attrattore di notevole importanza, come Segrate anche grazie alla presenza in questo quadrante del vicino quartiere di San Felice e dell'area direzionale ivi presente.

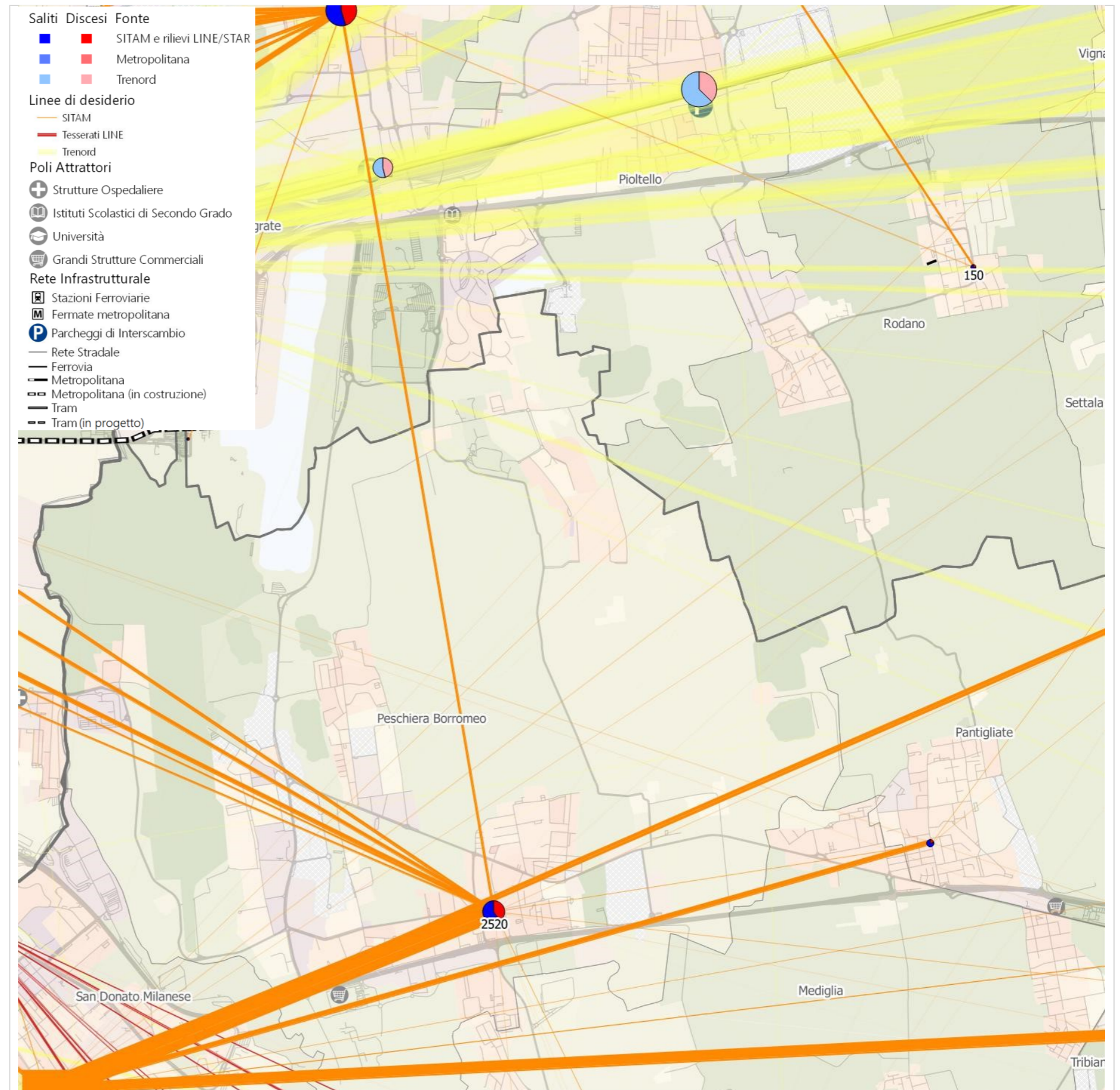


Fig. 32 - Frequentazione (Fonte: elaborazione Agenzia di Bacino su dati OSM, SITAM, AMAT, Trenord)

NUOVO ASSETTO DI RETE

LOGICA/CRITERI PROGETTUALI

Il criterio della struttura di rete in questo ambito è stato quello di privilegiare la nuova strada Paullese per i collegamenti con le relazioni più lontane, affidando alla viabilità storica le relazioni locali e creando un nodo di interscambio a Vigliano, dove le due nuove recenti rotatorie nei pressi, consentono l'interazione tra servizio primario e secondario.

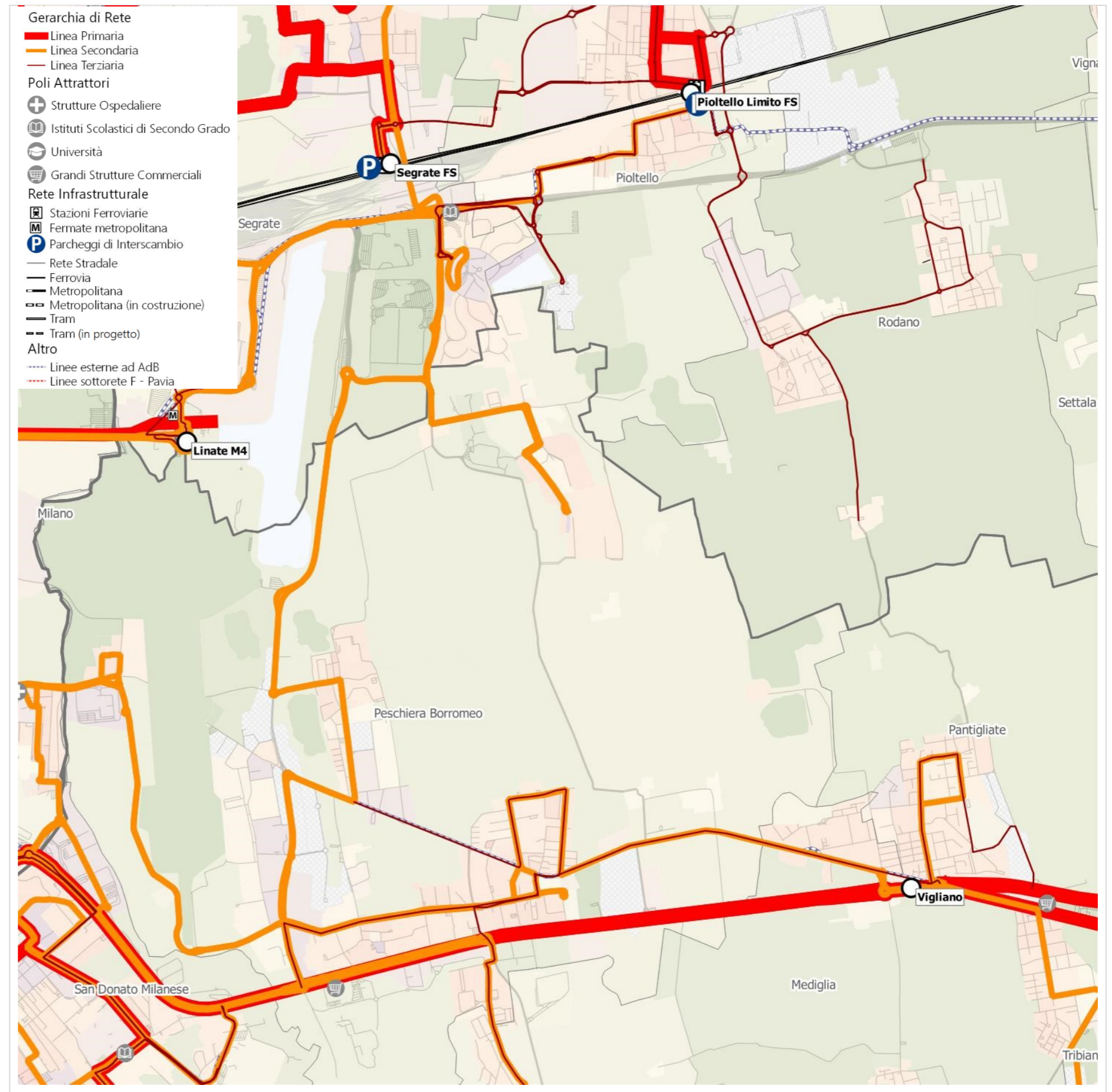


Fig. 33 - Gerarchia della rete di progetto (Fonte: elaborazione Agenzia di Bacino)

LINEE D'AMBITO

Le linee primarie individuate sono:

- Z411 - MELZO FS – MI San Donato M3 (EX1)
- Z412 - ZELO BUON PERSICO – MI San Donato M3 (EX1+)

Le linee secondarie individuate sono:

- 66 - PESCHIERA BORROMEO – MI Cadore (UR2)
- 901 - MI Linate M4 - PESCHIERA BORROMEO - MI San Donato M3 (SU2+)
- 902 - PANTIGLIATE – MI San Donato M3 (SU2)
- 926 - VIMODRONE M2 - SEGRATE - PESCHIERA BORROMEO San Bovio (SU2)
- 927 - VIMODRONE M2 - SEGRATE – MI Linate M4 (SU2)
- 973 - PIOLTELLO Limito FS - MI Linate M4 (SU2+)
- Z415 - SAN ZENONE AL LAMBRO – MI San Donato M3 (EX2+)
- C3 - MEDIGLIA Vigliano - TRIBIANO – COMAZZO (EX2+)

Le linee terziarie individuate sono:

- Z409 - RODANO - PIOLTELLO Limito FS - PIOLTELLO Malaspina (EX3+)

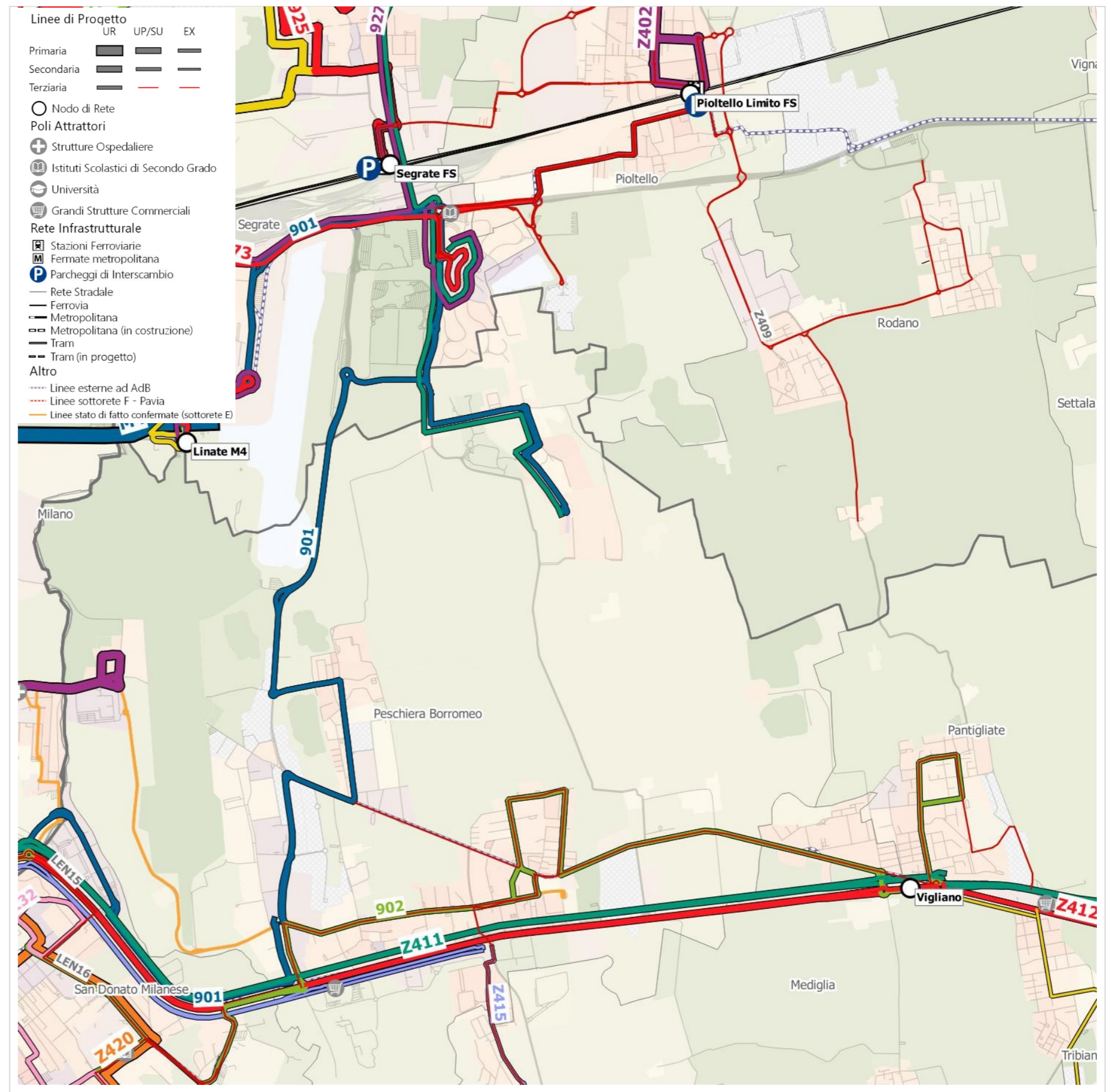


Fig. 34 - Rete di progetto (Fonte: elaborazione Agenzia di Bacino)

Z412

ZELO BUON PERSICO – MI San Donato M3

CAT	FREQUENZE	
	p	m
EX1+	10	20

Linea extraurbana primaria plus con frequenza 10' in punta e 20' in morbida. Effettua adduzione alla linea metropolitana M3 di San Donato, relazionando i Comuni di Zelo Buon Persico, Paullo, Mediglia, Pantigliate e Peschiera.

Al fine di velocizzare la linea, troppo ramificata nel suo terminale periferico, viene attestata a Zelo BP ed instradata lungo la nuova SP Pallese da Vigliano in poi, ottenendo così una sensibile riduzione dei tempi di percorrenza.

Trova corrispondenza in Vigliano con Z411, 901 e C3.

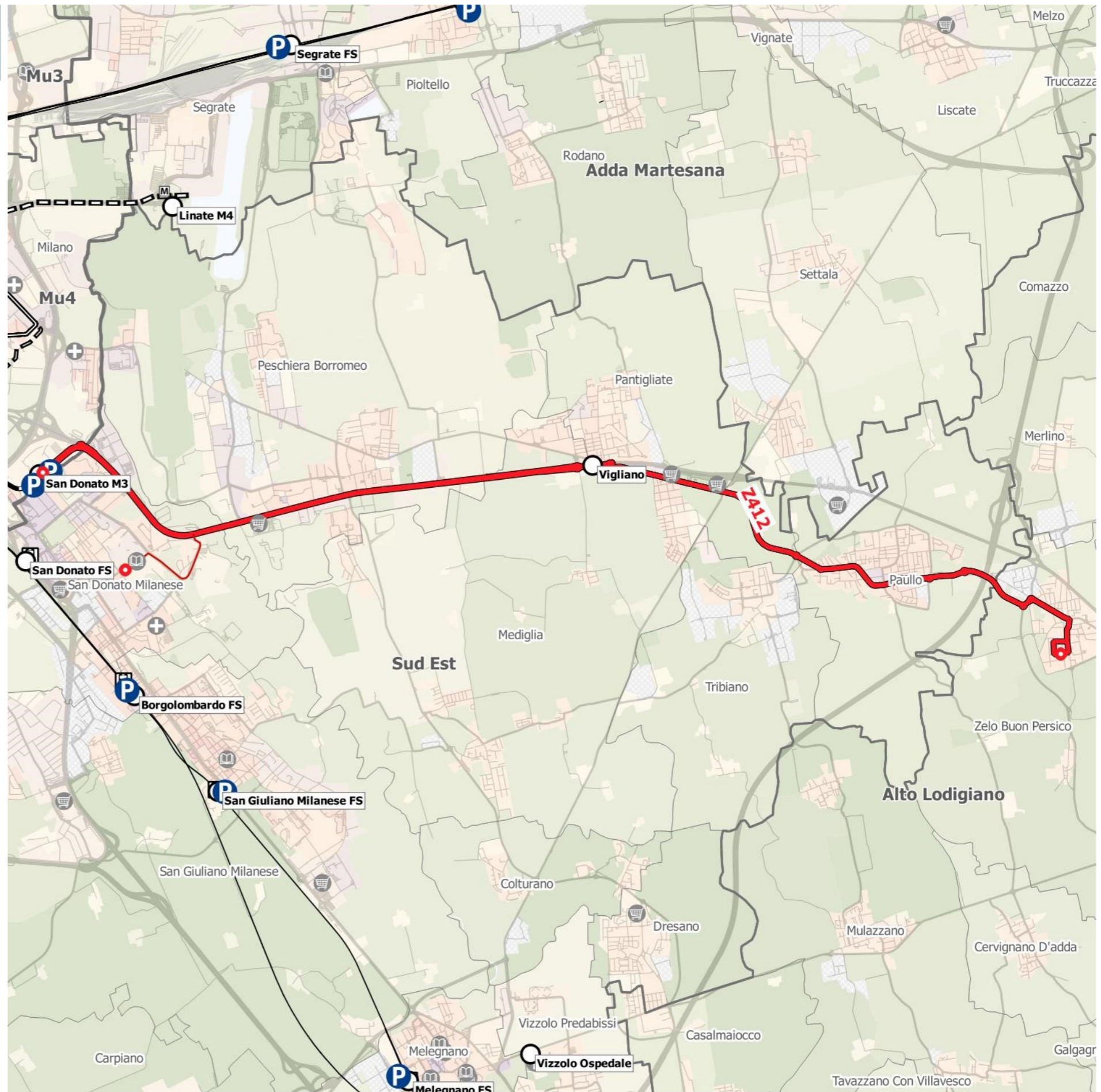
L'utenza di Mombretto Via Pinturicchio, Tribiano, Paullo Case Rotte, Comazzo e Merlino diretta/proveniente da Milano, potrà interscambiare con la linea secondaria C3 a Vigliano, Mombretto Vecchia Pallese, Tribiano Muzza, Zelo o Paullo.

L'utenza interessata a raggiungere Peschiera con destino lungo la SP vecchia / Via Matteotti, dovrà interscambiare con la linea secondaria 902 a Vigliano.

Linea effettuata con mezzi ad alta capacità.

Assorbe servizio linea Z413.

Fascia di servizio 05.00 – 24.00.



DETTAGLIO PERCORSI		
1	ZELO BUON PERSICO S. Bassiano - MI San Donato M3	
	Autostazione	
	118 corse	E 15m
2	S. DONATO M.SE Martiri di Cefalonia - ZELO BUON PERSICO S. Bassiano	
	4 suppl.	U 15m

Z411

MELZO FS – MI San Donato M3

CAT	FREQUENZE	
	p	m
EX1	15	30

Linea extraurbana primaria di adduzione alla linea metropolitana M3 di San Donato; relaziona i Comuni di Melzo, Liscate, Settala, Pantigliate, Peschiera.

Al fine di velocizzare la linea, già discretamente lunga, viene attestata al Terminal FS di Melzo ed instradata lungo la nuova SP Paullese da Vigliano in poi, ottenendo così una sensibile riduzione dei tempi di percorrenza.

Le corse in partenza dalle 22 a fine servizio, percorrono il centro abitato di Peschiera Borromeo (Primo Maggio - Matteotti).

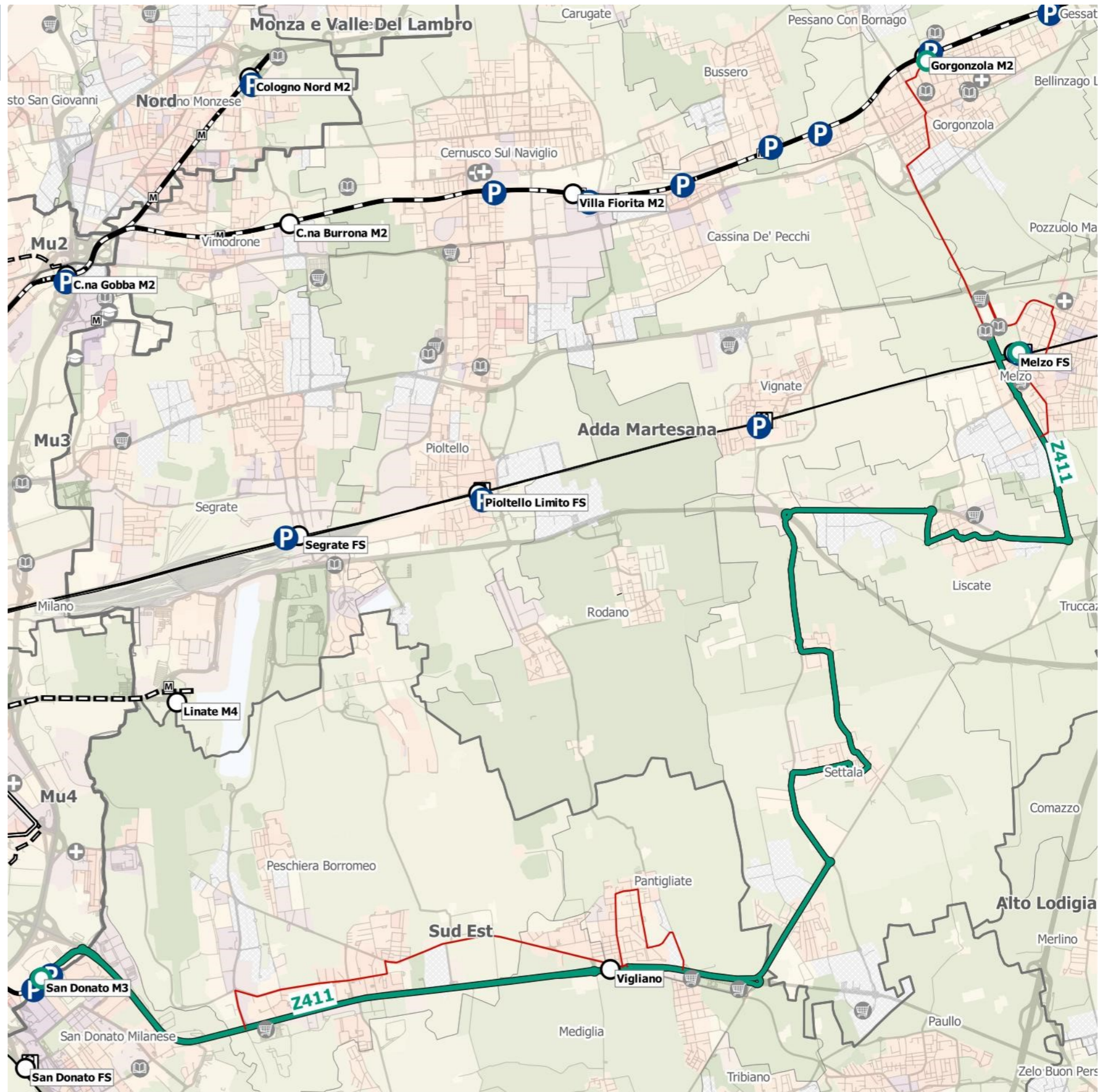
Vengono garantiti i collegamenti scolastici diretti per gli istituti di Gorgonzola.

Trova corrispondenza in Vigliano con Z412, 901 e C3.

L'utenza interessata a raggiungere Peschiera con destino lungo la SP vecchia / Via Matteotti, dovrà interscambiare con la linea secondaria 902.

Assorbe parzialmente servizio di Z403.

Fascia di servizio 05.00 – 24.00



DETTAGLIO PERCORSI		
1	MI San Donato M3 Autostazione - MELZO FS Giolitti (Autostazione)	
	102 corse	E 12m
2	GORGONZOLA M2 - MI San Donato M3 Autostazione	
	5 suppl.	E 12m
3	MI San Donato M3 Autostazione (serali) - PESCHIERA B. Matteotti - MELZO FS Giolitti (Autostazione)	
	10 corse	E 12m

901

Linate Aeroporto M4 - PESCHIERA BORROMEO - MI San Donato M3

CAT	FREQUENZE	
	p	m
SU2+	15	30

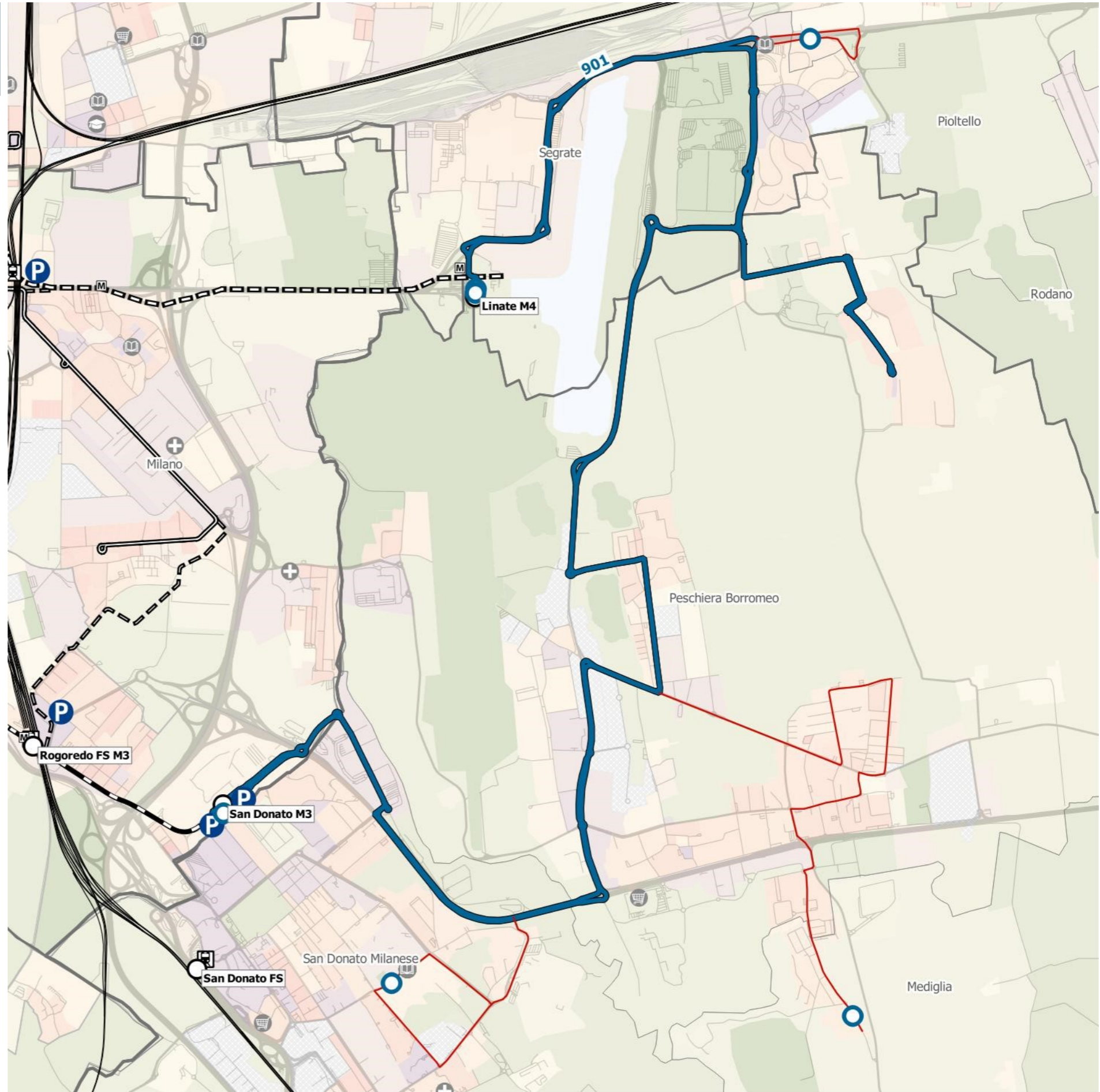
Linea suburbana secondaria plus che collega Linate M4 APT con la M3 a San Donato Milanese relazionando San Felice di Segrate, San Bovio, Mezzate e la zona industriale presente lungo Via Di Vittorio di Peschiera Borromeo, nonché San Donato lato nord Pallese dove lungo Via XXV Aprile è presente un piccolo distretto produttivo/direzionale oltre alla Sede INPS Milano Est.

A San Felice portineria trova corrispondenza con linee 973, 926, 927, Z409.

Vengono garantiti i collegamenti scolastici diretti per gli Istituti di San Donato e l'Istituto Macchiavelli di Pioltello (quest'ultimo da Loc. Bellaria servendo le Vie Matteotti, Quasimodo e Loc. Mezzate).

Assorbe l'attuale servizio urbano di San Donato e le circolari di Peschiera Borromeo e parte di linea 926.

Fascia di servizio 05.00 – 22.00 (posticipato sino ore 24.00).



DETTAGLIO PERCORSI		
1	Linate Aeroporto M4 - MI San Donato M3 Autostazione	
	84 corse	E 12m
2	Linate Aeroporto M4 - S. DONATO M.SE Martiri di Cefalonia	
	6 suppl.	E 18m
3	MEDIGLIA (Robbiano) Grandi - PIOLTELLO Rivoltana (Liceo)	
	6 suppl.	E 18m

973

PIOLTELLO Limite FS - Linate Aeroporto M4

CAT	FREQUENZE	
	p	m
SU2+	15	30

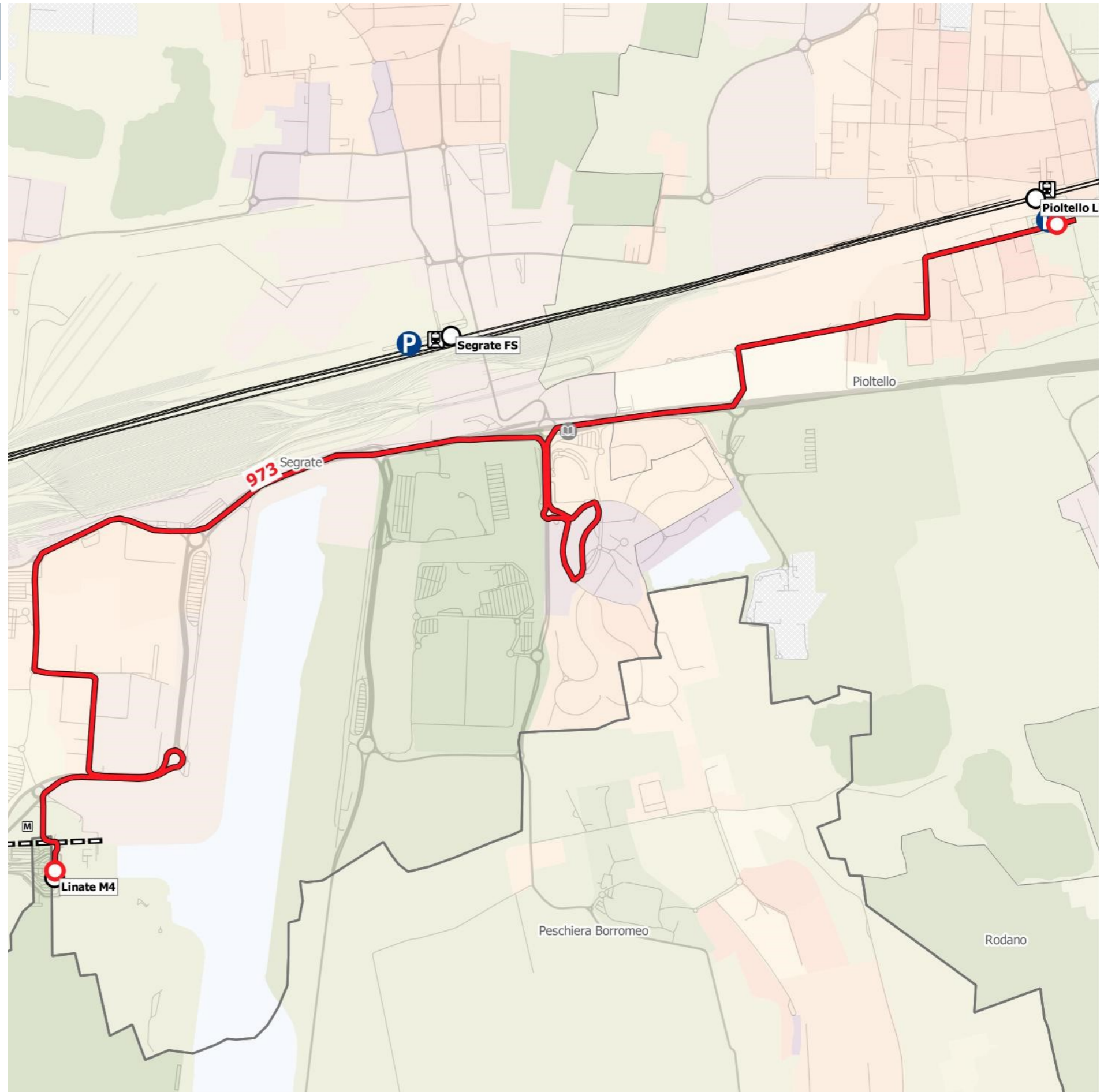
Linea suburbana secondaria plus che alla luce del nuovo scenario M4 viene arretrata a Linate ed attestata a Limite FS, offrendo a San Felice un collegamento diretto con la nuova metropolitana e un rapido collegamento aeroportuale interessante la linea ferroviaria.

A San Felice portineria trova corrispondenza con linee 901, 926, 927, Z409.

Il tracciato inerente l'attestamento a Limite di Pioltello rimane subordinato ai lavori di adeguamento ai sensi el DPR 753/80 in ordine alla sicurezza dei percorsi e delle fermate di TPL.

Assorbe linea Z402 (tratta Limite - Segrate FS) e parte di linea 73.

Fascia di servizio 05.00 – 22.00 (posticipato sino ore 24.00).



DETTAGLIO PERCORSI		
1	PIOLTELLO FS Lombardia - Linate Aeroporto M4	
	84 corse	E 18m

902

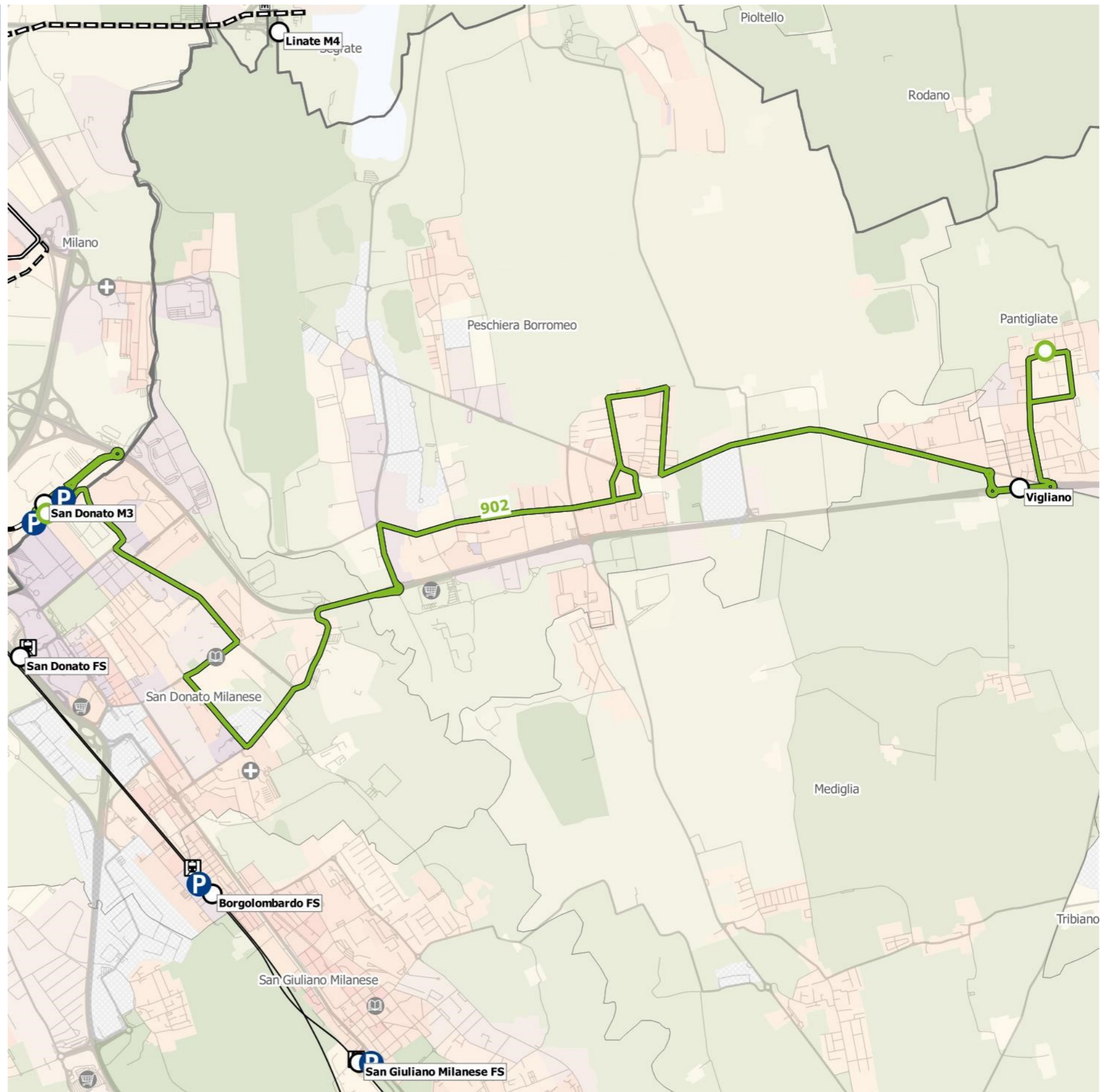
PANTIGLIATE – MI San Donato M3

CAT	FREQUENZE	
	p	m
SU2	30	30

Linea suburbana secondaria che raccorda Pantigliate con il centro con Peschiera Borromeo (zone di Via Quasimodo e Via Matteotti) e San Donato Milanese, dove mediante ingresso da Via Gela offre opportunità di collegamento tra Bolgiano, Metanopoli, ospedale e M3-lato sud. Redistribuisce le utenze provenienti dalle linee Z411 e Z412 che hanno destinazione vs Peschiera vecchia paullese.

A Vigliano trova corrispondenza con Z411, Z412 e C3.

Assorbe l'attuale servizio urbano di San Donato, circolari di Peschiera Borromeo e Z410. Fascia di servizio 05.00 – 22.00.



DETTAGLIO PERCORSI		
1	PANTIGLIATE Comunale - MI San Donato M3	
	Autostazione	
	64 corse	E 12m

Z415

SAN ZENONE AL LAMBRO - MI San Donato M3

CAT	FREQUENZE	
	p	m
EX2+	20	60

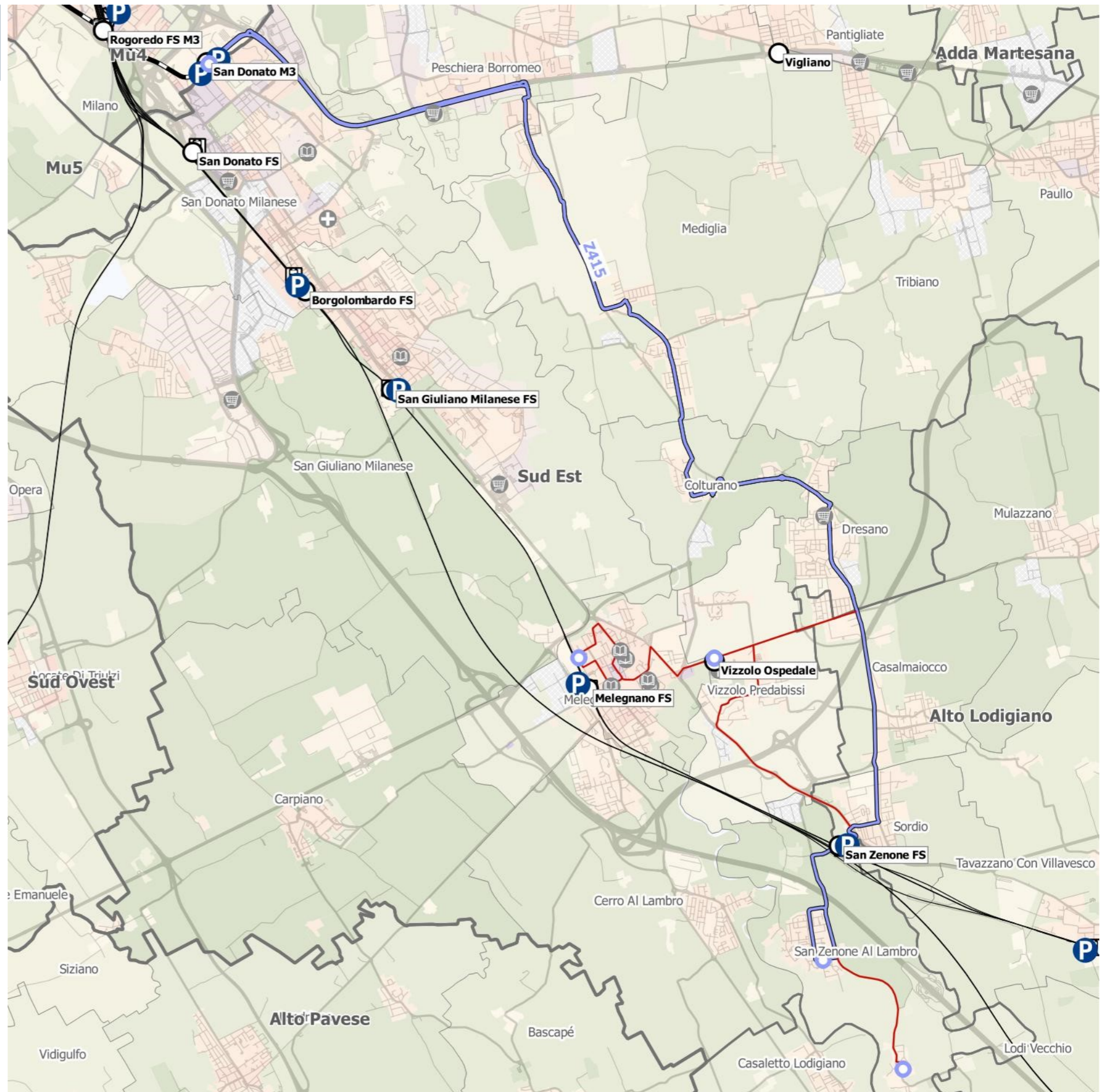
Linea extraurbana secondaria che grazie a corse supplementari in periodo scolastico, arriva a frequenza 10' circa nella fascia oraria di punta mattutina e 60' in morbida. Di adduzione alla linea metropolitana M3 di San Donato, relaziona i Comuni di Mediglia, Colturano, Dresano, Casalmaiocco e Sordio con transito alla Stazione FS di San Zenone al Lambro, dove atterrerà in Via Dante.

Trova corrispondenza in Madonna con C4A, C4B, Z418 e Len10.

L'utenza di Mediglia, Colturano e Dresano diretta/proveniente all'ospedale di Vizzolo e a Melegnano, dovrà interscambiare in Loc. Madonna con C4.

Vengono garantite corse supplementari scolastiche dirette agli Istituti di Melegnano per l'utenza proveniente dalla Paullese, e scuole di Vizzolo per utenza scolastica proveniente da San Zenone.

Fascia di servizio 05.00 - 22.00.



DETTAGLIO PERCORSI		
1	MI San Donato M3 Autostazione - S. ZENONE AL LAMBRO De Gasperi	
	52 corse	E 12m
	12 suppl.	E 12m
2	VIZZOLO PREDABISSI S.P. 138 (Ospedale) - SAN ZENONE AL LAMBRO S.Maria In Prato	
	6 suppl.	E 12m
3	MI San Donato M3 Autostazione - MELEGNANO S. Francesco	
	4 suppl.	E 12m

QUADRO DI RIEPILOGO

AMBITO PRINCIPALE	AMBITI TOTALI	CODICE PROVVISORIO	DENOMINAZIONE	VARIAZIONI RISPETTO ALLA RETE ATTUALE	CLASSE	FREQUENZA FERIALE	CAPACITA' FERIALE	PERCORRENZE ANNO
						corse /giorno	posti /hpm	bus*km /anno
E4	E4 C3	66	PESCHIERA BORROMEO - MI Via Cadore	Linea confermata. Si valutaerà lo scambio di percorsi su Via Zama e Via Salomone con la linea 45.	UR2	192	450	793.001
C3	C3 C6	Z412	ZELO BUON PERSICO - MI San Donato M3	Linea esistente modificata. Non raggiunge più Comazzo, Merlino e Peschiera centro. Istradata su Paullese nuova riduce sensibilmente tempi di percorrenza.	EX1+	122	1.434	613.430
C3	C3 C5 C6	Z411	MELZO FS - MI San Donato M3	Linea esistente modificata. Attesta a Melzo FS, non raggiunge più Gorgonzola M2, non serve più abitato di Caleppio (giro scuole) e Peschiera centro. Istradata su Paullese nuova riduce sensibilmente tempi di percorrenza. L'utenza interessata a raggiungere Peschiera con destino lungo la SP vecchia / Via Matteotti, dovrà interscambiare con la linea secondario 902.	EX1	117	664	944.100
C3	C3 C1 C2	901	Linate Aeroporto M4 - PESCHIERA BORROMEO - MI San Donato M3	Rivisitazione del servizio circolari di Peschiera Borromeo. Nuovo collegamento diretto con M4 Linate APT con alto livello di servizio. Collegamento con Limite FS mediante interscambio a San Felice con linea 973.	SU2+	96	1.372	584.831
C3	C3 C1	973	PIOLTELLO Limite FS - Linate Aeroporto M4	Linea esistente modificata. Non penetra più in Milano centro, attesta a M4 Linate APT. Deviata a Limite FS, non serve più San Bovio istaurando relazione diretta tra APT, M4 e servizi FS.	SU2+	84	520	242.237
C3	C3 C7	Z415	SAN ZENONE AL LAMBRO - MI San Donato M3	Linea esistente modificata. Non raggiunge più Melegnano, si attesta a San Zenone mediante SP 159. Per raggiungere Melegnano interscambiare in Loc Madonnina con C4.	EX2+	74	1.245	437.234
C3	C3 C2 C6	902	PANTIGLIATE - MI San Donato M3	Rivisitazione del servizio circolari di Peschiera Borromeo. Attesta a Pantigliate, transita in Peschiera Via Matteotti, non serve più Via 25 aprile/Canzo.	SU2	64	166	311.197
C1	C1 C3	Z409	RODANO - PIOLTELLO Limite FS - PIOLTELLO Malaspina	Linea esistente modificata. Non prevede più collegamento diretto con APT Linate, trova corrispondenza con Passante ferroviario a Limite FS e 973, 901, 926, 927 a San Felice. Per quartiere Malaspina nuovo collegamento in fascia oraria di punta.	EX3+	32	249	114.898
TOTALE RETE DI PROGETTO (TOTALE AMBITO)						781		4.040.929
TOTALE RETE DI PROGETTO (SOLO AMBITO PRINCIPALE)						557		3.133.030
TOTALE RETE ATTUALE (SOLO AMBITO PRINCIPALE)								1.906.481

Tab 3 – Riepilogo linee di progetto per ambito di analisi (Elaborazione Agenzia di Bacino)